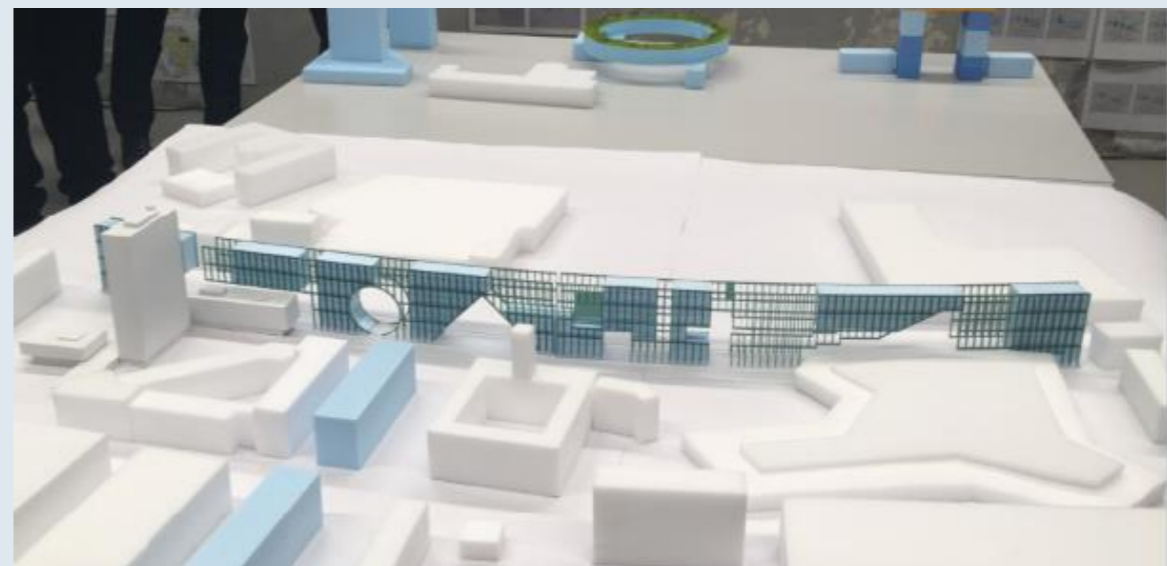
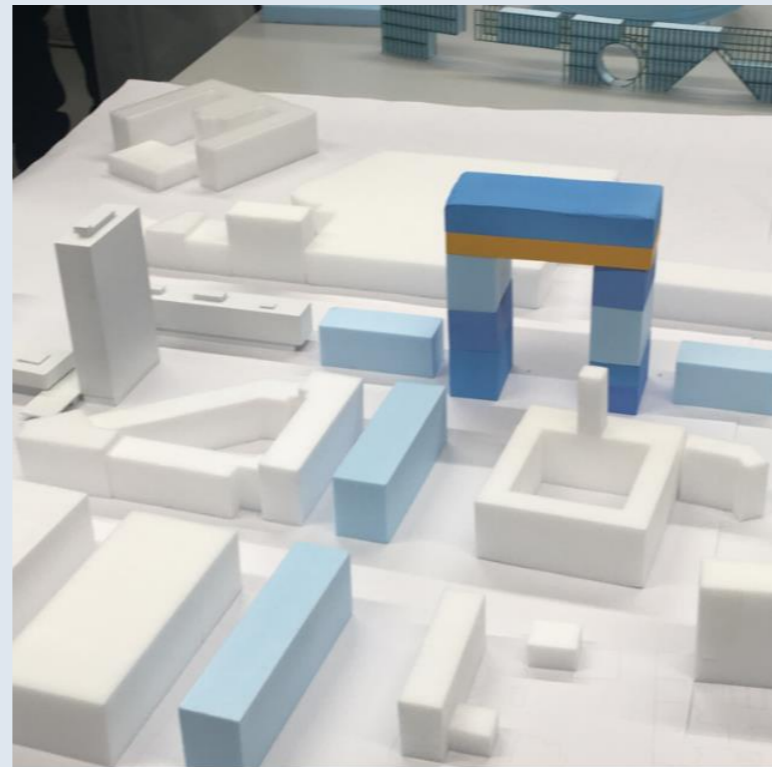


Herzlich Willkommen im Landratsamt Karlsruhe

Amt für Gebäudemanagement | 30.04.2020 | ID: 5536867

Dienstgebäude Beiertheimer Allee

MVRDV, Rotterdam



Dienstgebäude Beiertheimer Allee

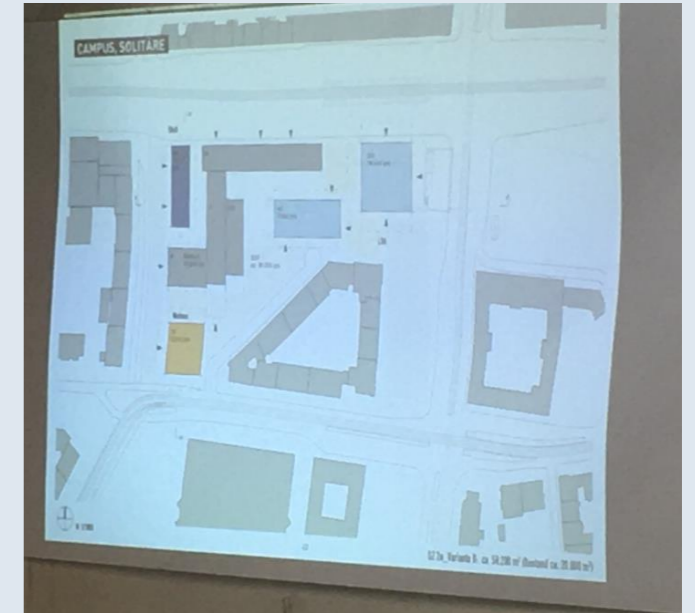
städtebauliche Werkstatt 11.03.2020

Büro **MVRDV** / Rotterdam

- große, massive städtebauliche Gesten und mutige Entwürfe
- vier auf die Spitze getriebenen Charaktertypen
 - ringförmige „Floating Garden“
 - „neuer Zirkel“ entlang der Kriegsstraße
 - die „Verbundenen Türme“
 - „Vielfältiges Stadttor“
- Betrachtung weit über das Planungsgebiet hinaus

Dienstgebäude Beiertheimer Allee

COBE, Berlin



Dienstgebäude Beiertheimer Allee

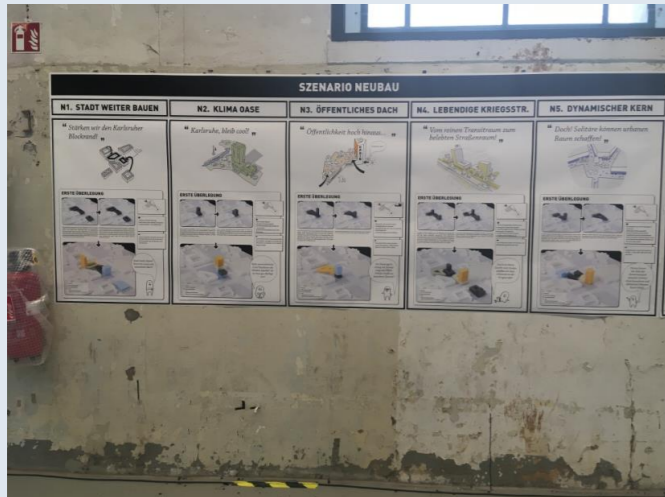
städtebauliche Werkstatt 11.03.2020

Büro **COBE** / Berlin

- Ausarbeitung der unterschiedlichen Bauabschnitte für beide Szenarien sehr detailliert
- Fokus Umgang mit den Fassaden an der Kriegsstraße
- Bevorzugung eines zurückgesetzten Hochpunktes am Ettlinger Tor
- Umnutzung des bestehenden LRA-Hochhauses als Wohnungen mit Dachgarten in den oberen Geschossen

Dienstgebäude Beiertheimer Allee

berchtold krass, Karlsruhe



Dienstgebäude Beiertheimer Allee

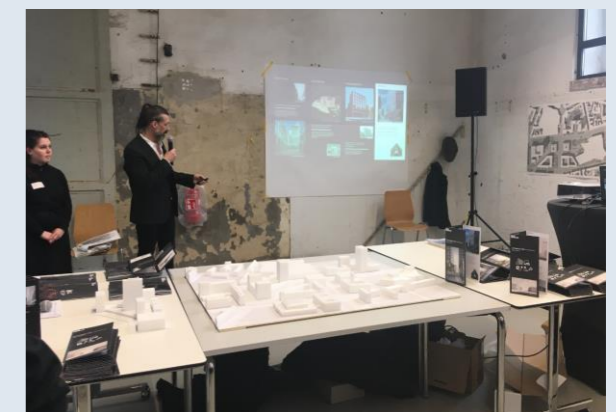
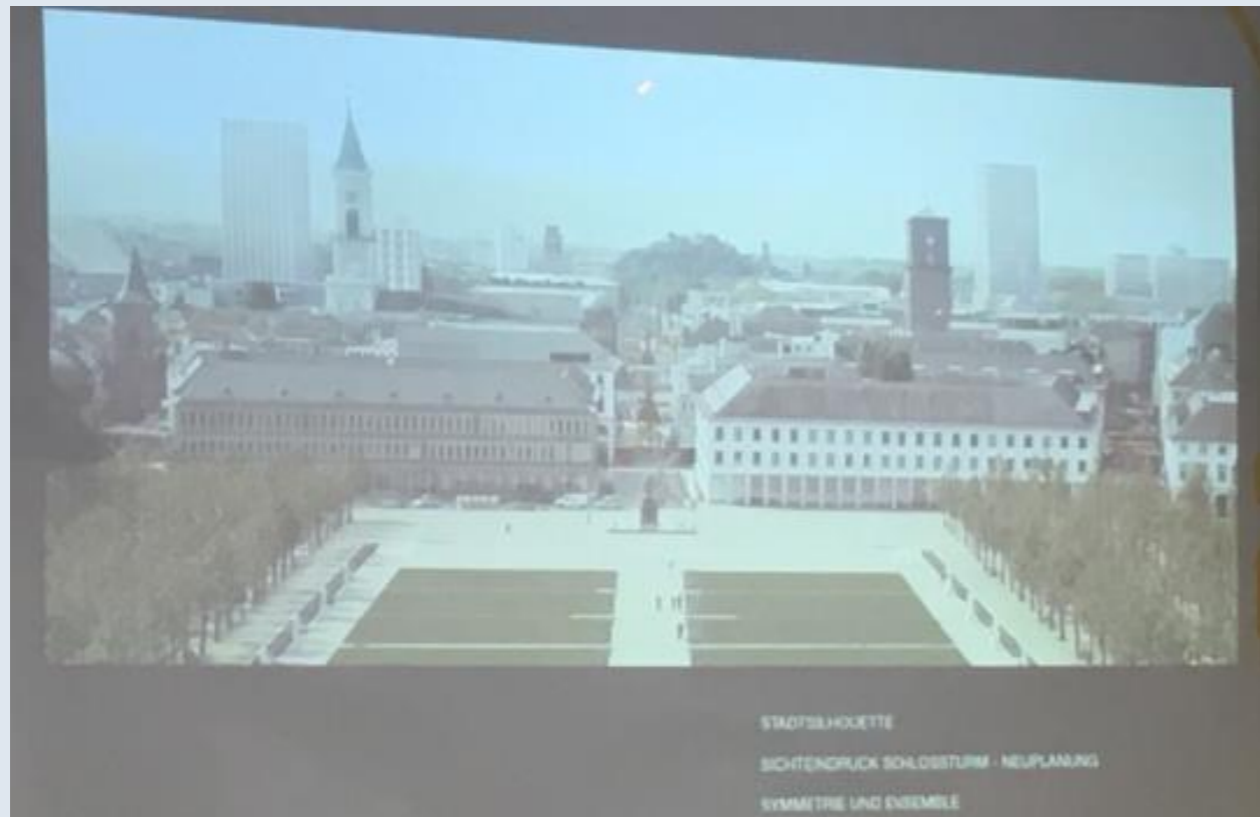
städtebauliche Werkstatt 11.03.2020

Büro Berchtold Krass

- Lokalmatador aus Karlsruhe
- große Vielzahl von bodenständigen realisierbaren Varianten.
- erweitertes städtebauliche Planungsgebiet als Vorstudie
- Entwurfsvarianten auf dem ausgewiesenen Grundstücken von Landkreis und Stadt Karlsruhe
- Sprung der Innenstadt über die Kriegsstraße zu schaffen“

Dienstgebäude Beiertheimer Allee

Max Dudler, Berlin



Dienstgebäude Beiertheimer Allee

städtebauliche Werkstatt 11.03.2020

Max Dudler / Berlin

- nur eine Variante für beide Szenarien
- höchsten Planungstiefe
- bereits ausgearbeitete Grundrissvarianten
- Selbstverständlichkeit für den Ort
- die Stadt weiterbauen und keine Gegenwelten erschaffen
- Grundstück Postgiroamt (weiterer Hochpunkt) und den Theatervorplatz (Torhäuser) mit einbezogen