

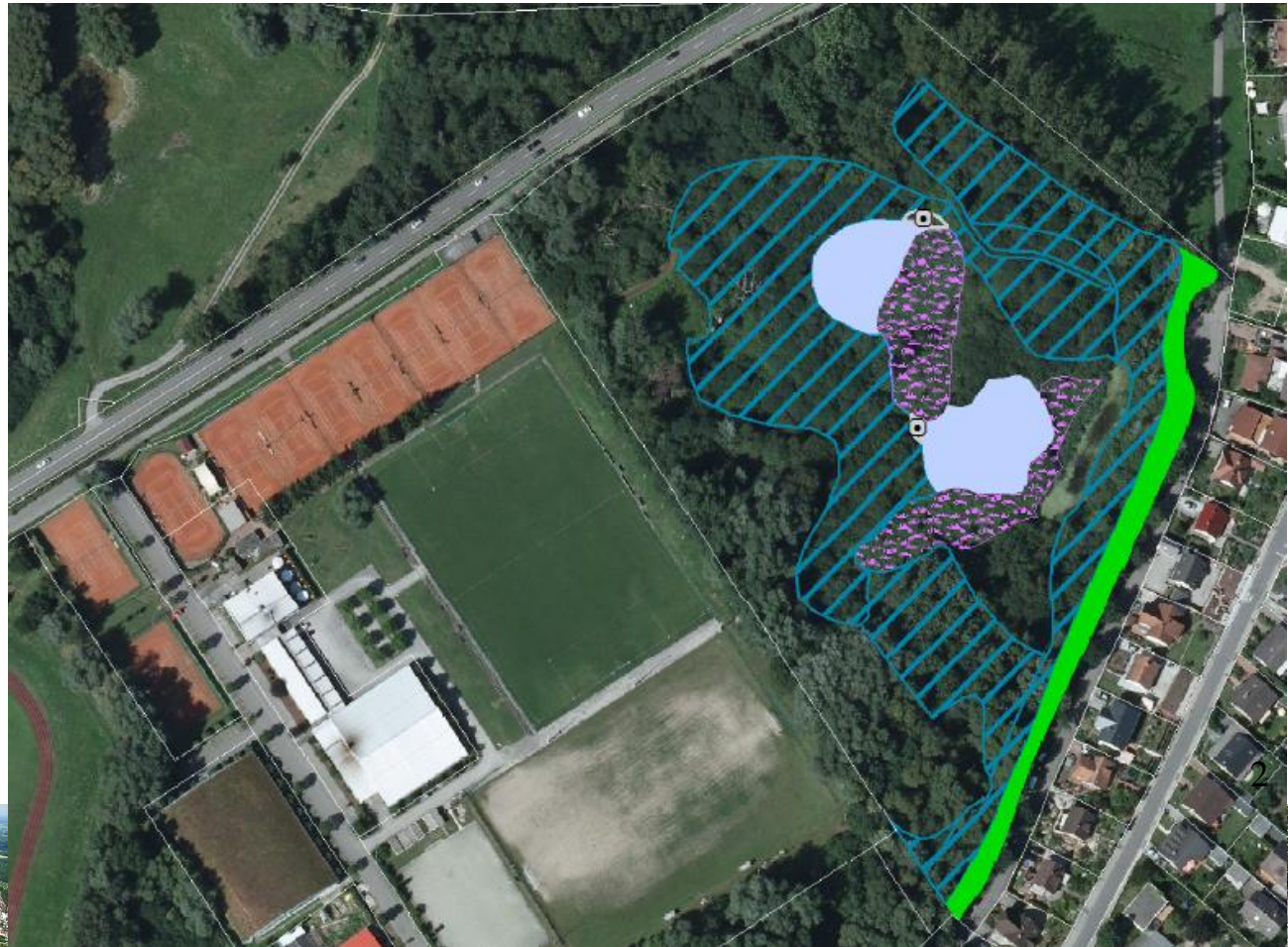
Erörterungstermin Polder Bellenkopf

Ausgleichsfläche Im Bruch

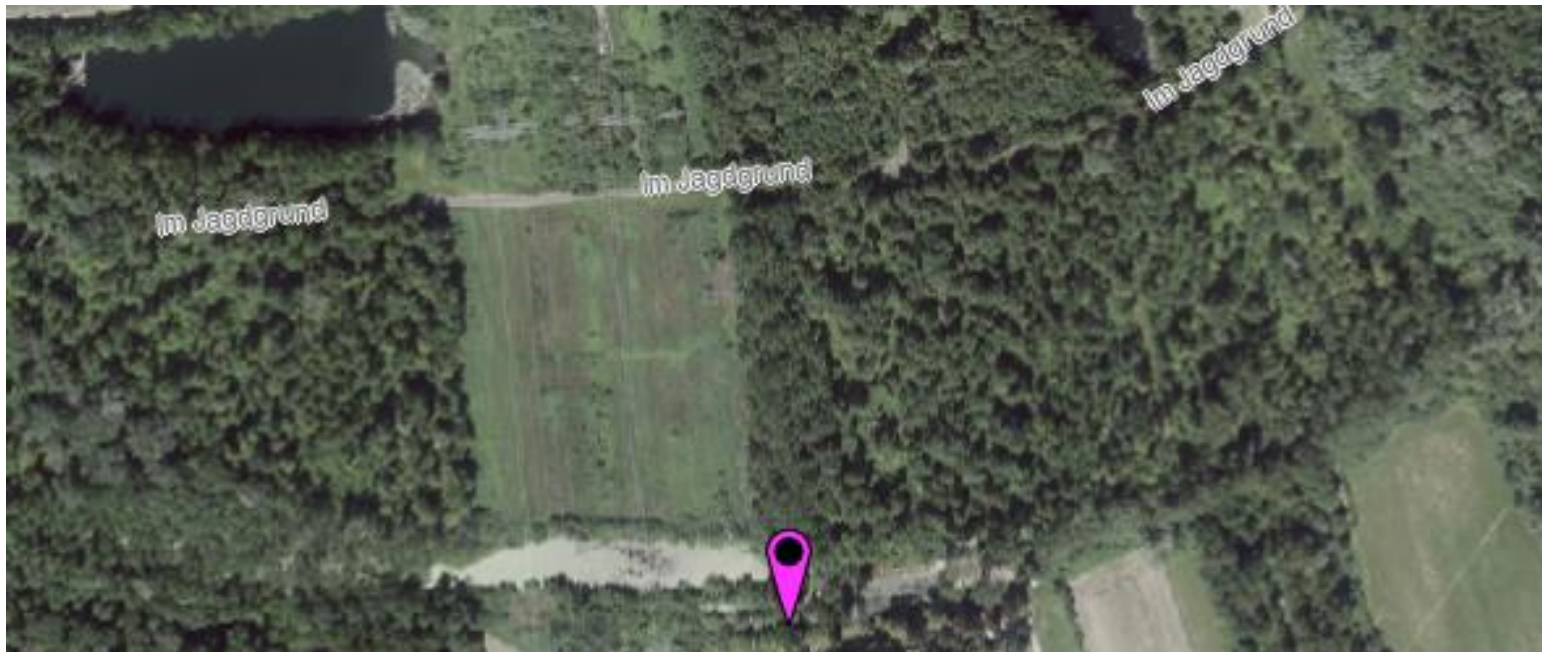


Ausgleichsmaßnahmen im Gewann Bruch kollidieren mit dem aktuellen Sportflächenentwicklungskonzept der Stadt

Die Flächen stehen nicht mehr für Ausgleichsmaßnahmen zur Verfügung. Die Maßnahmen auf Flst. 423 sind zu streichen.



Evtl. Ersatzfläche für Gewann Bruch - Flst. 2314 Forchheim (8092 qm) – auch für Bodenschutz interessant



Stadt steht kurz vor Erwerb.
Weiterverkauf an Land
möglich.

Derzeitiger Zustand:
„Vereinigte Hüttenwerke“ mit
ehemaligen Fischteichen