

## SPRECHZEITEN

### Bretten

Montag - Donnerstag	09.00 - 12.00 Uhr
Dienstag	13.30 - 16.00 Uhr
Donnerstag	13.30 - 18.00 Uhr
Freitag	09.00 - 13.00 Uhr



Die Pflegestützpunkte bieten Sprechzeiten in den Städten und Gemeinden in ihrem Zuständigkeitsbereich an – zur Terminabsprache wenden Sie sich bitte an den Hauptstandort Bretten:

### Oberderdingen

2. und 4. Montag 09.00 - 11.00 Uhr  
Spielscheune Oberderdingen, Bremichstraße 1

### Walzbachtal

1. und 3. Dienstag 09.00 - 11.00 Uhr  
Bürgertreff Jöhlingen, Jöhlinger Straße 51

### Kraichtal

2. und 4. Donnerstag 09.00 - 11.00 Uhr  
Rathaus Münzesheim, Rathausstraße 30

### Sulzfeld

1. und 3. Montag 09.00 - 11.00 Uhr  
Rathaus Sulzfeld, Rathausplatz 1

» Telefonische Erreichbarkeit in den Außensprechzeiten unter: 0151 52350666

## ADRESSE

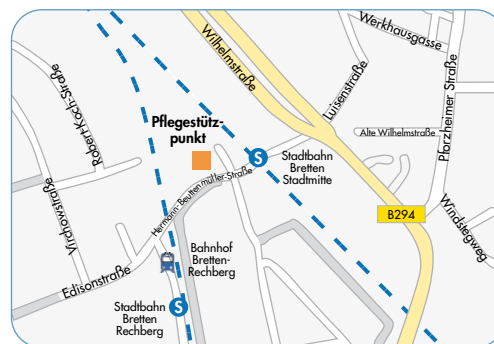
### Pflegestützpunkt Landkreis Karlsruhe Standort Bretten

Hermann-Beuttenmüller-Str. 6  
Raum 009  
75015 Bretten

## ANSPRECHPARTNER

Telefon 0721 936 71230  
pflegestuetzpunkt.bretten@landratsamt-karlsruhe.de  
www.landratsamt-karlsruhe.de

## ANFAHRT



**S** Haltestelle „Bretten Stadtmitte“,  
Stadtbahnlinie S4

## POSTANSCHRIFT

Landratsamt Karlsruhe  
Amt für Versorgung und Rehabilitation  
Kriegsstraße 100  
76133 Karlsruhe

PFLEGE  
STÜTZPUNKT  
BADEN-WÜRTTEMBERG  
LANDKREIS KARLSRUHE

PFLEGESTÜTZPUNKT  
LANDKREIS KARLSRUHE  
STANDORT BRETEN  
HERMANN-BEUTTENMÜLLER-STR. 6

BERATUNG UND  
VERNETZUNG  
RUND UM ALTER  
UND PFLEGE

Stand: 11/2023

LANDKREIS  
KARLSRUHE

## PFLEGESTÜTZPUNKT – WAS IST DAS?

Der Pflegestützpunkt informiert und berät rund um das Thema Pflege, das heißt die Versorgung und Betreuung von Menschen jeden Alters. Fragen, die das Vor- und Umfeld von Pflege betreffen, werden ebenfalls beantwortet.

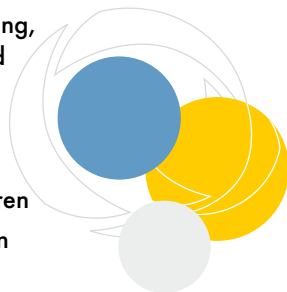
## WANN IST DER PFLEGESTÜTZPUNKT DIE RICHTIGE ANLAUFSTELLE?

Bei beginnendem Hilfebedarf sind die ersten Schritte oft schwierig und belasten Betroffene und Angehörige zusätzlich. Der Pflegestützpunkt gibt Auskunft über:

- Welche Unterstützungsmöglichkeiten gibt es?
- Wo erhalte ich diese Unterstützung?
- Wie beantrage ich einen Pflegegrad?
- Wer hilft mir im Haushalt?
- Welche Entlastungsmöglichkeiten gibt es für Angehörige?

## WELCHE ANGEBOTE GIBT ES IM PFLEGESTÜTZPUNKT?

- Informationen über regionale Unterstützungsangebote
- Auskünfte über rechtliche und finanzielle Fragestellungen
- Konkrete Hilfestellung bei der Inanspruchnahme der Leistungen
- Beratung vor einem Pflege- oder Betreuungsbedarf, z. B. bei beginnender Demenz
- Frühzeitige begleitende Hilfeplanung, z. B. bei Änderung des Pflege- und Betreuungsbedarfs
- Aufklärung über Prävention und Rehabilitation
- Bereitstellung von Antragsformularen
- Unterstützung bei sonstigen Fragen rund um das Thema Pflege



## WAS IST DAS NEUE AM PFLEGESTÜTZPUNKT?

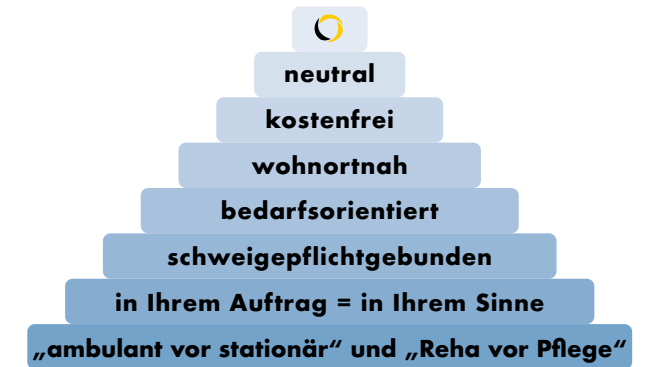
Der Pflegestützpunkt ist die erste Anlaufstelle in allen Fragen zu Alter und Pflege. Alle wichtigen Informationen laufen hier zusammen. Bei Bedarf wird gezielt an die jeweils zuständigen Stellen weiter vermittelt (z. B. Kranken- und Pflegekassen, Sozialhilfeträger und Leistungsanbieter). Durch diese verbesserte Koordination kann eine optimale Beratung erreicht werden.

## MIT WEM ARBEITET DER PFLEGESTÜTZPUNKT ZUSAMMEN?

Der Pflegestützpunkt trägt zur Vernetzung der Strukturen für hilfesuchende Menschen bei, wobei möglichst viele medizinische, pflegerische, soziale und hauswirtschaftliche Angebote berücksichtigt werden.

- Landratsamt Karlsruhe
- Pflege- und Krankenkassen
- Gemeinde- und Stadtverwaltungen
- Ambulante, teilstationäre und stationäre Pflegeeinrichtungen
- Beratungs- und Anlaufstellen für Menschen mit Behinderungen und ältere Menschen
- Sozialdienste der Krankenhäuser
- Pflegedienste und Einrichtungen der Altenhilfe
- Niederschwellige Betreuungsangebote für Demenzkranke
- Betreuungsbehörde
- Gesundheitsamt
- Ärzte und Therapeuten
- Selbsthilfegruppen
- Nachbarschaftshilfe
- Ehrenamtlich Tätige
- Kirchengemeinden
- Seniorenräte
- Hospizgruppen
- Wohnberatungsstellen

## WELCHE PRINZIPIEN LIEGEN ZUGRUNDE?



## VERTRAGSPARTNER



## TRÄGER



[www.landkreis-karlsruhe.de/Pflegestuetzpunkte](http://www.landkreis-karlsruhe.de/Pflegestuetzpunkte)