

SPRECHZEITEN

Ettlingen

Montag - Mittwoch	09.00 - 12.00 Uhr
Dienstag	13.30 - 16.00 Uhr
Donnerstag	09.00 - 12.00 Uhr
	13.30 - 18.00 Uhr
Freitag	09.00 - 13.00 Uhr



➤➤ Die Pflegestützpunkte bieten Sprechzeiten in weiteren Städten und Gemeinden im Landkreis Karlsruhe an. Näheres erfragen Sie bitte beim Pflegestützpunkt oder in Ihrem Rathaus vor Ort.

Nach Absprache werden Termine außerhalb der Sprechzeiten vereinbart. Bei Bedarf sind auch Hausbesuche möglich.

ADRESSE

Pflegestützpunkt Landkreis Karlsruhe Standort Ettlingen

Am Klösterle, Klostersgasse 1
76275 Ettlingen

KONTAKTDATEN

Telefon 0721 936 71240
Mobil 0160 7077566
pflegestuetzpunkt.ettlingen@landratsamt-karlsruhe.de
www.landratsamt-karlsruhe.de

ANFAHRT



S Haltestelle „Erbprinz“,
Stadtbahnlinie 1 und 11,
Buslinie 105, 107, 109, 110, 112

POSTANSCHRIFT

Landratsamt Karlsruhe
Amt für Versorgung und Rehabilitation
Beiertheimer Allee 2
76137 Karlsruhe

PFLEGE
STÜTZPUNKT
BADEN-WÜRTTEMBERG
LANDKREIS KARLSRUHE

**PFLEGESTÜTZPUNKT
LANDKREIS KARLSRUHE**
STANDORT ETTLINGEN
AM KLÖSTERLE

BERATUNG UND
VERNETZUNG
RUND UM ALTER
UND PFLEGE

PFLEGESTÜTZPUNKT – WAS IST DAS?

Der Pflegestützpunkt informiert und berät rund um das Thema Pflege, das heißt die Versorgung und Betreuung von Menschen jeden Alters. Fragen, die das Vor- und Umfeld von Pflege betreffen, werden ebenfalls beantwortet.

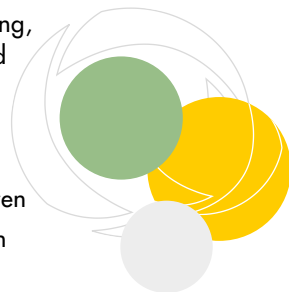
WANN IST DER PFLEGESTÜTZPUNKT DIE RICHTIGE ANLAUFSTELLE?

Bei beginnendem Hilfebedarf sind die ersten Schritte oft schwierig und belasten Betroffene und Angehörige zusätzlich. Der Pflegestützpunkt gibt Auskunft über:

- **Welche Unterstützungsmöglichkeiten gibt es?**
- **Wo erhalte ich diese Unterstützung?**
- **Wie beantrage ich einen Pflegegrad?**
- **Wer hilft mir im Haushalt?**
- **Welche Entlastungsmöglichkeiten gibt es für Angehörige?**

WELCHE ANGEBOTE GIBT ES IM PFLEGESTÜTZPUNKT?

- Informationen über regionale Unterstützungsangebote
- Auskünfte über rechtliche und finanzielle Fragestellungen
- Konkrete Hilfestellung bei der Inanspruchnahme der Leistungen
- Beratung vor einem Pflege- oder Betreuungsbedarf, z. B. bei beginnender Demenz
- Frühzeitige begleitende Hilfeplanung, z. B. bei Änderung des Pflege- und Betreuungsbedarfs
- Aufklärung über Prävention und Rehabilitation
- Bereitstellung von Antragsformularen
- Unterstützung bei sonstigen Fragen rund um das Thema Pflege



WAS IST DAS NEUE AM PFLEGESTÜTZPUNKT?

Der Pflegestützpunkt ist die erste Anlaufstelle in allen Fragen zu Alter und Pflege. Alle wichtigen Informationen laufen hier zusammen. Bei Bedarf wird gezielt an die jeweils zuständigen Stellen weiter vermittelt (z. B. Kranken- und Pflegekassen, Sozialhilfeträger und Leistungsanbieter). Durch diese verbesserte Koordination kann eine optimale Beratung erreicht werden.

MIT WEM ARBEITET DER PFLEGESTÜTZPUNKT ZUSAMMEN?

Der Pflegestützpunkt trägt zur Vernetzung der Strukturen für hilfesuchende Menschen bei, wobei möglichst viele medizinische, pflegerische, soziale und hauswirtschaftliche Angebote berücksichtigt werden.

- Landratsamt Karlsruhe
- Pflege- und Krankenkassen
- Gemeinde- und Stadtverwaltungen
- Ambulante, teilstationäre und stationäre Pflegeeinrichtungen
- Beratungs- und Anlaufstellen für Menschen mit Behinderungen und ältere Menschen
- Sozialdienste der Krankenhäuser
- Pflegedienste und Einrichtungen der Altenhilfe
- Niederschwellige Betreuungsangebote für Demenzkranke
- Betreuungsbehörde
- Gesundheitsamt
- Ärzte und Therapeuten
- Selbsthilfegruppen
- Nachbarschaftshilfe
- Ehrenamtlich Tätige
- Kirchengemeinden
- Seniorenräte
- Hospizgruppen
- Wohnberatungsstellen

WELCHE PRINZIPIEN LIEGEN ZUGRUNDE?



VERTRAGSPARTNER



TRÄGER



www.landkreis-karlsruhe.de/Pflegestuetzpunkte