

SPRECHZEITEN

Stutensee

Montag - Donnerstag	09.00 - 12.00 Uhr
Dienstag	13.30 - 16.00 Uhr
Donnerstag	13.30 - 18.00 Uhr
Freitag	09.00 - 12.00 Uhr

Nach Absprache werden Termine außerhalb der Sprechzeiten vereinbart. Bei Bedarf sind auch Hausbesuche möglich.



Die Pflegestützpunkte bieten Sprechzeiten in den Städten und Gemeinden in ihrem Zuständigkeitsbereich an – zur Terminabsprache wenden Sie sich bitte an den Hauptstandort Stutensee:

Pfintal

1. und 3. Mittwoch 09.00 - 12.00 Uhr
Rathaus Pfintal/Nebengebäude, Rittnerstraße 3

Eggenstein-Leopoldshafen

2. und 4. Dienstag 09.00 - 12.00 Uhr
Rathaus Eggenstein/Nebengebäude, Friedrichstraße 32

Linkenheim-Hochstetten

2. und 4. Montag 14.00 - 16.30 Uhr
Bürgerbüro Linkenheim-Hochstetten, Karlsruher Straße 41

Weingarten

1. und 3. Montag 13.30 - 16.00 Uhr
Rathaus Weingarten, Kirchstraße 1

» Telefonische Erreichbarkeit in den Außensprechzeiten unter: 0160 93970572

ADRESSE

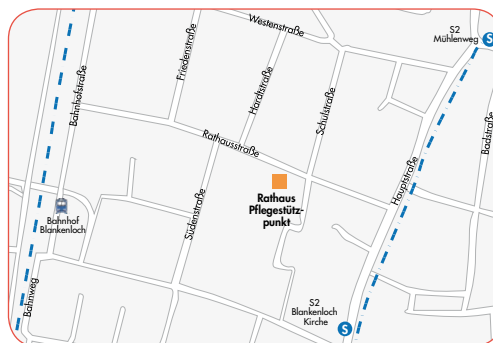
Pflegestützpunkt Landkreis Karlsruhe Standort Stutensee

Rathausstr. 3
Zimmer 008, EG
76297 Stutensee

ANSPRECHPARTNER

Telefon 0721 936-71680
pflegestuetzpunkt.stutensee@landratsamt-karlsruhe.de
www.landratsamt-karlsruhe.de

ANFAHRT



S Haltestelle „Blankenloch Kirche“,
Stadtbahnlinie S2

POSTANSCHRIFT

Landratsamt Karlsruhe
Amt für Versorgung und Rehabilitation
Beiertheimer Allee 2
76137 Karlsruhe

PFLEGE
STÜTZPUNKT
BADEN-WÜRTTEMBERG
LANDKREIS KARLSRUHE

PFLEGESTÜTZPUNKT
LANDKREIS KARLSRUHE
STANDORT STUTENSEE
RATHAUSSTR. 3

BERATUNG UND
VERNETZUNG
RUND UM ALTER
UND PFLEGE

PFLEGESTÜTZPUNKT – WAS IST DAS?

Der Pflegestützpunkt informiert und berät rund um das Thema Pflege, das heißt die Versorgung und Betreuung von Menschen jeden Alters. Fragen, die das Vor- und Umfeld von Pflege betreffen, werden ebenfalls beantwortet.

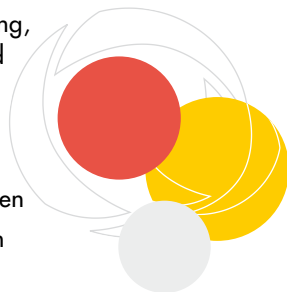
WANN IST DER PFLEGESTÜTZPUNKT DIE RICHTIGE ANLAUFSTELLE?

Bei beginnendem Hilfebedarf sind die ersten Schritte oft schwierig und belasten Betroffene und Angehörige zusätzlich. Der Pflegestützpunkt gibt Auskunft über:

- Welche Unterstützungsmöglichkeiten gibt es?
- Wo erhalte ich diese Unterstützung?
- Wie beantrage ich einen Pflegegrad?
- Wer hilft mir im Haushalt?
- Welche Entlastungsmöglichkeiten gibt es für Angehörige?

WELCHE ANGEBOTE GIBT ES IM PFLEGESTÜTZPUNKT?

- Informationen über regionale Unterstützungsangebote
- Auskünfte über rechtliche und finanzielle Fragestellungen
- Konkrete Hilfestellung bei der Inanspruchnahme der Leistungen
- Beratung vor einem Pflege- oder Betreuungsbedarf, z. B. bei beginnender Demenz
- Frühzeitige begleitende Hilfeplanung, z. B. bei Änderung des Pflege- und Betreuungsbedarfs
- Aufklärung über Prävention und Rehabilitation
- Bereitstellung von Antragsformularen
- Unterstützung bei sonstigen Fragen rund um das Thema Pflege



WAS IST DAS NEUE AM PFLEGESTÜTZPUNKT?

Der Pflegestützpunkt ist die erste Anlaufstelle in allen Fragen zu Alter und Pflege. Alle wichtigen Informationen laufen hier zusammen. Bei Bedarf wird gezielt an die jeweils zuständigen Stellen weiter vermittelt (z. B. Kranken- und Pflegekassen, Sozialhilfeträger und Leistungsanbieter). Durch diese verbesserte Koordination kann eine optimale Beratung erreicht werden.

MIT WEM ARBEITET DER PFLEGESTÜTZPUNKT ZUSAMMEN?

Der Pflegestützpunkt trägt zur Vernetzung der Strukturen für hilfesuchende Menschen bei, wobei möglichst viele medizinische, pflegerische, soziale und hauswirtschaftliche Angebote berücksichtigt werden.

- Landratsamt Karlsruhe
- Pflege- und Krankenkassen
- Gemeinde- und Stadtverwaltungen
- Ambulante, teilstationäre und stationäre Pflegeeinrichtungen
- Beratungs- und Anlaufstellen für Menschen mit Behinderungen und ältere Menschen
- Sozialdienste der Krankenhäuser
- Pflegedienste und Einrichtungen der Altenhilfe
- Niederschwellige Betreuungsangebote für Demenzkranke
- Betreuungsbehörde
- Gesundheitsamt
- Ärzte und Therapeuten
- Selbsthilfegruppen
- Nachbarschaftshilfe
- Ehrenamtlich Tätige
- Kirchengemeinden
- Seniorenräte
- Hospizgruppen
- Wohnberatungsstellen

WELCHE PRINZIPIEN LIEGEN ZUGRUNDE?



VERTRAGSPARTNER



TRÄGER

