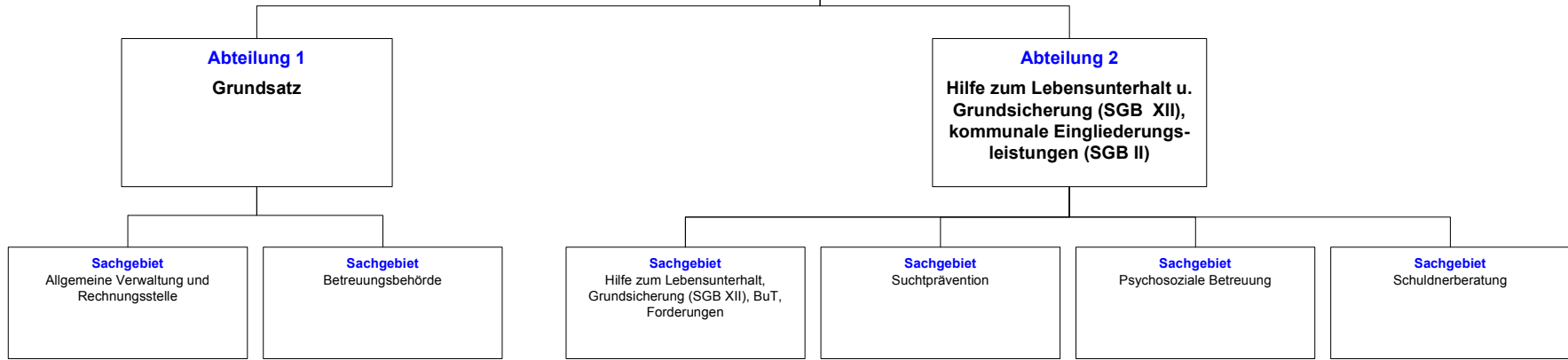


# 30 Grundsatz und Soziales



**Allgemeine Verwaltung**

- Geschäftsstelle Europäischer Sozialfonds
- Kreisgremien
- Haushalt Dez. III
- EDV
- Rechnungswesen
- Berichtswesen Dez. III
- Zuschüsse an freie Träger
- Sozialfonds
- Haftpflicht- u. Vermögensschäden
- Statistik
- Datenabgleich
- EDV-Anwendungsbetreuung

**Rechnungsstelle**

- Abrechnung mit Bundeskasse
- LWB u. Lastenausgleich
- Finanzstatistik
- Haushaltsüberwachung
- Rechenläufe der basis 3000-Verfahren
- Feststellung d. rechnerischen Richtigkeit u. Zahlbarmachung der Rechnungen f. d. Bereich der Sozial- u. Jugendhilfe inkl. Jugendhilfeplanung
- Auszahlung im Kassenverfahren SAP
- Tageseinnahmen- u. Ausgabenliste inkl. Wohngeld
- Täter-Opfer-Ausgleich
- Abrechnungen mit LOK
- Abrechnung amb. Krankenhilfe
- Heil- u. Kostenpläne
- Abrechnungen soziale Gruppenarbeit, SPFH, soz. Trainingskurs u. Pflegeheime

- Vormundschaftsgerichtshilfen
- Hilfen im Vor- u. Umfeld v. rechtl. Betreuungen
- Hilfen bei Vorsorgevollmachten u. Patientenverfügungen
- Behördenbetreuungen

- Bearbeitung v. Anträgen gem. SGB XII, 3. Kapitel
- Bearbeitung v. Anträgen gem. SGB XII, 4. Kapitel

Dienstort Karlsruhe:

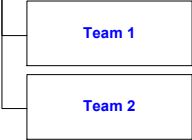
- Forderungseinzug
- Unterhaltsrealisierung
- Kostenerstattung

**Prävention u. Beratung in Suchtfragen im Landkreis**

- Koordination u. Vernetzung der Suchthilfe/Suchtvorbeugung
- Zusammenarbeit m. d. Arbeitsgemeinschaft Sucht im Lkr. KA
- Beratung zur Suchtkrankenhilfe
- Vermittlung zu Therapieträgern
- Erarbeitung v. zielgruppenspezifischen Präventionskonzepten
- Entwicklung v. Beratungs- u. Behandlungsangeboten
- Mitwirkung Bürgerschaftl. Engagement

- Betreuung u. Hilfen für Leistungsempfänger i. d. Grundsicherung mit psychosoz. Problemen
- Hilfen bei Räumungsklagen
- Hilfen bei Stromsperren

- Hilfen für Schuldner im Sozialleistungsbezug
- Stiftungsmittel
- Schuldenprävention



Dienstgebäude:	KA 9	76131 Karlsruhe, Wolfartsweierer Straße 5 - Amt für Grundsatz und Soziales - - Betreuungsbehörde -	Tel.: 07 21 / 9 36 - 50 Fax: 07 21 / 9 36 - 669 99 Fax: 07 21 / 9 36 - 669 96
	N 3	76133 Karlsruhe, Kriegsstraße 78	Tel.: 07 21 / 9 36 - 50
	BR 16	76646 Bruchsal, Am Alten Güterbahnhof 9	Tel.: 0 721 / 9 36 - 50
			E-Mail: <a href="mailto:sozialamt@landratsamt-karlsruhe.de">sozialamt@landratsamt-karlsruhe.de</a>

<b>Amtsleitung:</b>	Herr Bolek	651 00	2.255
<b>Vorzimmersekretariat:</b>	Frau Finsterle Frau Jourdan	651 10 701 10	2.253
<b>Vertretung:</b>	Herr Höninger	656 20	2.257

Geschäfts- zeichen	Dienst- gebäude	Zuständigkeitsbereich	Sachbearbeiter/-in	Tel.-Nr.	Zi.-Nr.
30	KA 9	<b>Amtsleitung</b> Dienst- und Fachaufsicht innerhalb des Amtes; Leitung und Organisation des Amtes; Erlass von Richtlinien; Bearbeitung von grundlegenden und schwierigen Fällen	Herr Bolek (Herr Höninger)	651 00	2.255
30.V	KA 9	<b><u>Vorzimmersekretariat</u></b>	Frau Finsterle Frau Jourdan	651 10 701 10	2.253
<b><u>Abteilung 1: Grundsatz</u></b>					
30.1	KA 9	<b>Abteilungsleitung</b> Dienst- und Fachaufsicht innerhalb der Abteilung, Koordination der Sachgebiete, Erstellung von Konzepten und Leitlinien für die Aufgabenerfüllung; Bearbeitung von grundlegenden und schwierigen Fällen; Haushaltssachbearbeitung für Amt 30 und das Jobcenter Landkreis Karlsruhe	N.N. (Herr Kunze)		
30.1 S	KA 9	Sekretariat	N.N. Frau Decker Frau Wiener Frau Lösel Frau Block Frau Stier Frau Pascariello	653 80 662 50 658 80 652 90 661 40 659 40	2.002 N3 03 13 a N3 03 13 a 434 434 434
<b><u>Sachgebiet: Allgemeine Verwaltung und Rechnungsstelle</u></b>					
30.101	KA 9	<b>Sachgebietsleitung</b> Innere Organisation; Kreisgremien; Haushalts- und IuK-Angelegenheiten des Amtes; Grundsatzbearbeitung; Freiwilligkeitsleistungen (Verträge); Haushaltssachbearbeitung für Amt 31	Herr Kunze (Herr Prühs)	664 10	2.268a
<b><u>Allgemeine Verwaltung</u></b>					
30.10101	KA 9	Berichtswesen, Controlling, Rechnungswesen für das Dezernat III; Abrechnungen im Bereich SGB II und SGB XII; SAP-Auswertungen für das gesamte Dezernat III; Projektarbeit; Mitarbeit bei 30.1 und 30.101; Haushaltssachbearbeitung für die Ämter 32 und 33	Herr Mihalic (Herr Kunze)	669 20	2.262

30.10103	KA 9	EDV-Anwendungsbetreuung	Herr Prühs (Herr Kunze)	659 70	2.260
30.10104	KA 9	Statistik, Datenabgleich, Berichtswesen	Frau Breitzke (Herr Prühs)	653 40	2.260
30.10105	KA 9	Geschäftsstelle Europäischer Sozialfonds; Ausbildungsangelegenheiten des Dezernates III (Verwaltungsberufe); Zuschüsse an freie Träger; Mitarbeit bei 30.1	Frau Brunner, U. (N.N.)	653 60	2.266
30.10106	KA 9	Einnahmen/Ausgaben Sozialfonds, Haftpflicht- und Vermögensschäden	Frau Jäck (Frau Schreiner)	650 10	2.353/2.355
30.10107	KA 9	Elternbriefe, Amtsbücherei, Abrechnung v. Lebensmittelgutscheinen im Bereich Asyl	Frau Schreiner (Frau Jäck)	660 50	2.353/2.355
<b><u>Rechnungsstelle</u></b>					
30.10110	KA 9	Abrechnung Krankenkosten; LAG; Tageseinnahmen- und -ausgabenlisten inkl. Wohngeld; Auszahlungen LuF; Auszahlung der BA-Leistungen; Auszahlung von psychosozialen Betreuungskosten	Frau Aul (Frau Haaf)	651 50	3.253a
30.10111	KA 9	Abwicklung Lebensmittelgutscheinabrechnung im Bereich Asyl, Unterstützung bei der Abrechnung der Krankenhilfe, Mitarbeit bei 30.1	N.N.		
30.10112	KA 9	Krankenhilfeabrechnung, Abrechnung der anerkannten Kostenerstattungsfälle, Ansprechpartnerin SoJuHKR, Durchführung täglicher Rechenlauf	Frau Nagel	664 20	3.260
30.10113	KA 9	Krankenhilfeabrechnung, Abrechnung der anerkannten Kostenerstattungsfälle, Ansprechpartnerin SoJuHKR, Durchführung täglicher Rechenlauf	Frau Betz	652 40	3.255/3.253b
30.10114	KA 9	Zahlbarmachung von Rechnungen (u. a. Asyl, Befundscheine, Lebensmittelgutscheine im Dezernat III)	Frau Weinhold	662 10	3.255/3.253b
30.10115	KA 9	Zahlbarmachung von Rechnungen (u. a. Asyl, Befundscheine, Lebensmittelgutscheine im Dezernat III), Auszahlung der BA-Leistungen	Frau Gallazzini	654 50	3.253a
30.10116	KA 9	Zahlbarmachung von Rechnungen (u. a. Asyl, Befundscheine, Lebensmittelgutscheine im Dezernat III)	Frau Schorpp	663 20	3.260
30.10117	KA 9	Zahlbarmachung von Rechnungen (u. a. Asyl, Befundscheine, Lebensmittelgutscheine im Dezernat III)	Frau Haaf	667 40	3.253a
<b><u>Sachgebiet: Betreuungsbehörde</u></b> <i>E-Mail: betreuungsbehoerde@landratsamt-karlsruhe.de</i>					
30.104	N 3	<b>Sachgebietsleitung</b>	Frau Berz (Frau Thieße)	652 30	N3 03 13
30.10401	N 3	<b>Bezirk:</b> Marzell, Malsch, Rheinstetten	Herr Hanke	655 50	N3 03 11
30.10402	N 3	<b>Bezirk:</b> Ettlingen: Stadt	Frau Thieße	661 60	N3 03 02
30.10403	N 3	<b>Bezirk:</b> Ettlingen: Stadtteile, Waldbronn, Karlsbad	Herr Werner	667 30	N3 03 02
30.10404	N 3	<b>Bezirk:</b> Pfinztal, Stutensee, Walzbachtal, Weingarten	Frau Potschatka	663 80	N3 03 11

## Dezernat III

Grundsatz und  
Soziales

30.10405	BR 16	<b>Bezirke:</b> Eggenstein-Leopoldshafen, Linkenheim-Hochstetten, Dettenheim, Gondelsheim, Bruchsal Lebenshilfe, Bruchsal JVA	Herr Schuhmacher	660 70	2.305
30.10406	BR 16	<b>Bezirke:</b> Bretten, Bruchsal-Kernstadt: <b>Buchstabe G - R</b> , Kürnbach, Oberderdingen, Sulzfeld, Waghäusel-Wiesental, Zaisenhausen	Herr Volk	661 70	2.306
30.10407	BR 16	<b>Bezirke:</b> Bad Schönborn, Kraichtal, Kronau, Östringen	Frau Coenen	653 70	2.304
30.10408	BR 16	<b>Bezirke:</b> Bruchsal-Kernstadt: <b>Buchstabe S - Z</b> , Forst, Oberhausen-Rheinhausen, Philippsburg, Waghäusel, Waghäusel-Kirrlach	Frau Köhler	657 40	2.303
30.10409	BR 16	<b>Bezirke:</b> Bad Schönborn: ausschließlich Pflegeklinik, Graben-Neudorf	Frau Beyerle	652 60	2.306
30.10410	BR 16	<b>Bezirke:</b> Bruchsal: Stadtteile, Ubstadt-Weiher	Frau Korn	657 50	2.304
30.10411	BR 16	<b>Bezirke:</b> Bruchsal-Kernstadt: <b>Buchstabe A - F</b> und stationäre Einrichtungen, Hambrücken, Karlsdorf-Neuthard; Reha-Zentrum Südwest	Frau Grupp	655 20	2.305
<b><u>Abteilung 2: Hilfe zum Lebensunterhalt und Grundsicherung (SGB XII); kommunale Eingliederungsleistungen (SGB II)</u></b>					
30.2	KA 9	<b>Abteilungsleitung</b> Dienst- und Fachaufsicht innerhalb der Abteilung, Koordination der Sachgebiete, Erstellung von Konzepten und Leitlinien für die Aufgabenerfüllung; Bearbeitung von grundlegenden und schwierigen Fällen	Herr Höniger	656 20	2.257
<b><u>Sachgebiet: Hilfe zum Lebensunterhalt, Grundsicherung (SGB XII), Bildung und Teilhabe, Forderungen</u></b>					
<b><u>Bezirk Team 1</u></b>					
30.205	KA 9	<b>Teamleitung Team 1</b>	Frau Lingott (Herr Keinath)	662 00	2.164
<b>Lebensunterhalt, Grundsicherung (SGB XII)</b>					
30.20502	KA 9	<b>Bezirk:</b> Eggenstein-Leopoldshafen	Herr Keinath (Frau Lingott)	656 80	2.155
30.20503	KA 9	<b>Bezirk:</b> Philippsburg: <b>Buchstabe A - S</b>	Frau Längle (Frau Winnai)	658 00	2.157
30.20504	KA 9	<b>Bezirke:</b> Karlsbad, Pfinztal	Frau Brand (Frau Becker, S.)	653 30	2.166
30.20505	KA 9	<b>Bezirke:</b> Ettlingen: <b>Buchstabe L - Z</b> , Malsch: <b>Buchstabe A - E</b>	Frau Herzog (Herr Baader)	667 10	2.160
30.20506	KA 9	<b>Bezirke:</b> Karlsdorf-Neuthard, Malsch: <b>Buchstabe F - Z</b> , Marxzell, Waldbronn	Herr Kröner (Frau Schalwat)	653 50	2.159
30.20507	KA 9	<b>Bezirke:</b> Ettlingen: <b>Buchstabe A - K</b> , Kronau	Herr Baader (Frau Herzog)	667 50	2.166

## Dezernat III

Grundsatz und  
Soziales

30.20508	KA 9	<b>Bezirke:</b> Rheinstetten, Weingarten	Frau Becker, S. (Frau Brand)	658 70	2.160
30.20509	KA 9	<b>Bezirke:</b> Dettenheim, Philippsburg: <b>Buchstabe T - Z</b> , Walzbachtal	Frau Winnai (Frau Längle)	668 10	2.157
30.20510	KA 9	<b>Bezirke:</b> Linkenheim-Hochstetten, Stutensee	Frau Schalwat (Herr Kröner)	654 00	2.159
30.20518	KA 9	Forderungen SGB II: <b>Buchstabe A - G, H - Hol und I - J</b>	Frau Krüger (Frau Amtmann, U.)	657 70	2.103
30.20520	KA 9	Forderungen SGB II: <b>Buchstabe Hop - H Ende und K</b>	Frau Pade (Fuchs-Brecht)	659 30	2.103
30.20522	KA 9	Forderungen BSHG: <b>Buchstabe A - Z</b> Forderungen SGB XII: <b>Buchstabe A - Z</b> Forderungen SGB II: <b>Buchstabe L und M</b>	Frau Fuchs-Brecht (Frau Pade)	654 40	2.102
30.20524	KA 9	Forderungen SGB II: <b>Buchstabe N - Z</b>	Frau Amtmann, U. (Frau Krüger)	651 30	2.102
30.20526	KA 9	Realisierung Unterhalt	Frau Kuch (Frau Lingott, Herr Keinath)	657 80	2.155
<b><u>Bezirk Team 2</u></b>					
30.206	KA 9	<b>Teamleitung Team 2</b>	Frau Illner (Herr Greil)	663 40	2.158
<b>Lebensunterhalt, Grundsicherung (SGB XII)</b>					
30.20602	KA 9	<b>Bezirke:</b> Bruchsal: <b>Buchstabe A - E</b> , Oberhausen-Rheinhausen, Östringen	Frau Hufnagel (Frau Groß-Elste)	655 90	2.154
30.20604	KA 9	<b>Bezirk:</b> Bruchsal: <b>Buchstabe F - Me</b>	Frau Koch (Frau Zotzmann)	661 00	2.152a
30.20606	KA 9	<b>Bezirk:</b> Bruchsal: <b>Buchstabe Mf - Z</b>	Frau Goll (Frau Lauber)	665 30	2.152
30.20608	KA 9	<b>Bezirk:</b> Bretten: <b>Buchstabe A - T</b>	Frau Groß-Elste (Frau Hufnagel)	662 20	2.156
30.20610	KA 9	<b>Bezirke:</b> Forst, Hambrücken	Frau Wetzell (Frau Hummelbeck)	662 40	2.152a
30.20612	KA 9	<b>Bezirke:</b> Gondelsheim, Graben-Neudorf, Ubstadt-Weiher, Waghäusel: <b>Buchstabe A - E</b>	Frau Zotzmann (Frau Koch)	663 30	2.154
30.20614	KA 9	<b>Bezirke:</b> Bad Schönborn, Bretten: <b>Buchstabe U - Z</b>	Herr Greil (Frau Illner)	655 10	2.156
30.20616	KA 9	<b>Bezirk:</b> Waghäusel: <b>Buchstabe F - Z</b>	Frau Hummelbeck (Frau Wetzell)	656 40	2.152a
30.20618	KA 9	<b>Bezirke:</b> Kraichtal, Kürnbach, Oberderdingen, Sulzfeld, Zaisenhausen	Frau Lauber (Frau Goll)	658 40	2.152

**Leistungen zur Bildung und Teilhabe**

30.20620	KA 9	<b>Bezirke:</b> Bad Schönborn, Gondelsheim, Graben-Neudorf, Hambrücken, Karlsdorf-Neuthard, Philippsburg, Ubstadt-Weiher	Frau Kaltofen (Frau Göppert, Frau Rähse, Frau Jung, I., Frau Boxberger, Frau Ritz)	656 60	2.151
30.20622	KA 9	<b>Bezirke:</b> Bretten, Eggenstein-Leopoldshafen, Walzbachtal	Frau Boxberger (Frau Jung, I., Frau Ritz)	669 40	2.151
30.20624	KA 9	<b>Bezirke:</b> Bruchsal, Oberhausen-Rheinhausen, Waghäusel, Waldbronn	Frau Rähse (Frau Göppert)	653 20	2.153
30.20626	KA 9	<b>Bezirke:</b> Dettenheim, Ettlingen: <b>Buchstabe A - D</b> , Karlsbad, Kraichtal, Kronau, Stutensee, Weingarten	Frau Ritz (Frau Jung, I., Frau Boxberger)	665 20	2.162
30.20628	KA 9	<b>Bezirke:</b> Forst, Kürnbach, Linkenheim-Hochstetten, Malsch, Marxzell, Oberderdingen, Östringen, Pfinztal, Rheinstetten, Sulzfeld, Zaisenhausen	Frau Göppert (Frau Rähse)	654 90	2.153
30.20630	KA 9	<b>Bezirke:</b> Ettlingen: <b>Buchstabe E - Z</b> . Koordination, Akquise	Frau Jung, I. (Frau Ritz, Frau Boxberger)	656 50	2.162

**Sachgebiet: Suchtprävention**

30.21101	KA 9	Koordination und Vernetzung der Suchthilfe/Suchtvorbeugung; Zusammenarbeit mit der AG Sucht im Landkreis Karlsruhe; Beratung zur Suchtkrankenhilfe; Vermittlung zu Therapieträgern; Erarbeitung von zielgruppenspezifischen Präventionskonzepten; Entwicklung von Beratungs- und Behandlungsangeboten; Mitwirkung Bürgerschaftliches Engagement	Frau Anthoni	655 80	2.264
30.21102	KA 9	Mitarbeit bei 30.21101	N.N. (Frau Decker)		2.262

**Sachgebiet: Psychosoziale Betreuung**

30.212	BR 16	<b>Sachgebietsleitung</b>	Herr Steinhilper (Frau Göbelbecker)	661 20	2.401
30.21201	N 3	<b>JC Karlsruhe:</b> Rheinstetten, Stutensee, Pfinztal, Dettenheim; Beratung in Räumungsklagen nach § 543 BGB (Mietrückstände)	Frau Weitzel (Frau Liebmann)	662 30	N3 04 11
30.21202	N 3	<b>JC Karlsruhe:</b> Walzbachtal, Weingarten, Linkenheim-Hochstetten, Eggenstein-Leopoldshafen SGB XII südl. Landkreis	Frau Liebmann (Frau Weitzel)	658 60	N3 04 12
30.21209	N3	<b>JC Bretten:</b> Bretten und Ortsteile	Frau Göbelbecker (Herr Steinhilper)	668 50	N3 04 08
30.21203	N 3	<b>JC Bretten:</b> Gondelsheim, Kürnbach, Oberderdingen, Sulzfeld, Zaisenhausen SGB XII nördl. Landkreis	Frau Beyer (Frau Binder)	652 50	N3 04 09
30.21204	N 3	<b>JC Ettlingen:</b> Ettlingen, Karlsbad, Malsch Marxzell, Waldbronn	Frau Binder (Frau Beyer)	652 80	N3 04 10

30.21206	BR 16	<b>JC Bruchsal:</b> Bruchsal und Ortsteile, Graben-Neudorf	N.N. (Frau Kerzinger)	2.402	
30.21207	BR 16	<b>JC Bretten/Bruchsal:</b> Bad Schönborn, Ubstadt-Weiher, Forst, Kronau, Kraichtal, Östringen	Frau Henn (Frau Lais)	656 00	2.404
30.21208	BR 16	<b>JC Bruchsal/Waghäusel:</b> Karlsdorf-Neuthard; alle unter 25	Frau Lais (Frau Henn)	660 90	2.404
30.21210	BR 16	<b>JC Waghäusel:</b> Waghäusel, Hambrücken, Philippsburg, Oberhausen-Rheinhausen	Frau Kerzinger (N.N.)	652 70	2.402
<b><u>Sachgebiet: Schuldnerberatung</u></b> E-Mail: <a href="mailto:schuldnerberatung@landratsamt-karlsruhe.de">schuldnerberatung@landratsamt-karlsruhe.de</a>					
30.213	N 3	<b>Sachgebietsleitung</b>	Frau Sauter-Kröper (Herr Behringer)	660 40	N3 04 03
30.21301	N 3	<b>Bezirk:</b> Dettenheim, Karlsbad, Malsch, Marxzell, Waldbronn, Walzbachtal	Herr Behringer (Frau Dahy)	668 80	N3 04 02
30.21302	N 3	<b>Bezirk:</b> Eggenstein-Leopoldshafen, Linkenheim-Hochstetten, Pfinztal, Rheinstetten, Stutensee	Frau Dahy (Herr Behringer)	663 50	N3 04 02
30.21304	BR 16	Koordination und Einsatz von Ehrenamtlichen in der Schuldnerberatung	Frau Fleischer (Frau Sauter-Kröper)	654 10	2.308
30.21305	BR 16	<b>Bezirk:</b> Bruchsal: <b>Buchstabe A - K</b> , Itzelhaus	Frau Kümpel (Frau Ludin)	657 90	2.310
30.21306	BR 16	<b>Bezirke:</b> Forst, Östringen, Weingarten; Großherzoglicher Unterstützungsfonds	Frau Weidner (Frau Gehrig)	661 90	2.309
30.21307	BR 16	<b>Bezirke:</b> Gondelsheim, Graben-Neudorf, Kraichtal, Kürnbach, Sulzfeld, Zaisenhausen	Frau Ludin (Frau Kümpel)	658 90	2.308
30.21308	BR 16	<b>Bezirk:</b> Bad Schönborn, Hambrücken, Karlsdorf-Neuthard, Kronau, Ubstadt-Weiher	Frau Gehrig Frau Ebenhöch (Frau Weidner)	654 60 655 40	2.309
30.21309	BR 16	<b>Bezirk:</b> Bruchsal: <b>Buchstabe L - Z</b>	Frau Feßler	669 60	2.310
		<b>Diakonie Bretten:</b> Bretten mit Stadtteilen, Oberderdingen	Herr Schulze	0 72 52 / 58690-27	
		<b>Caritasverband Ettlingen:</b> Ettlingen (Stadt und Stadtteile)	Frau Mutz	0 72 43 / 515-123	
		<b>Caritasverband Bruchsal:</b> Waghäusel, Oberhausen-Rheinhausen, Philippsburg	Frau Jacobs	0 72 51 / 8008-27	