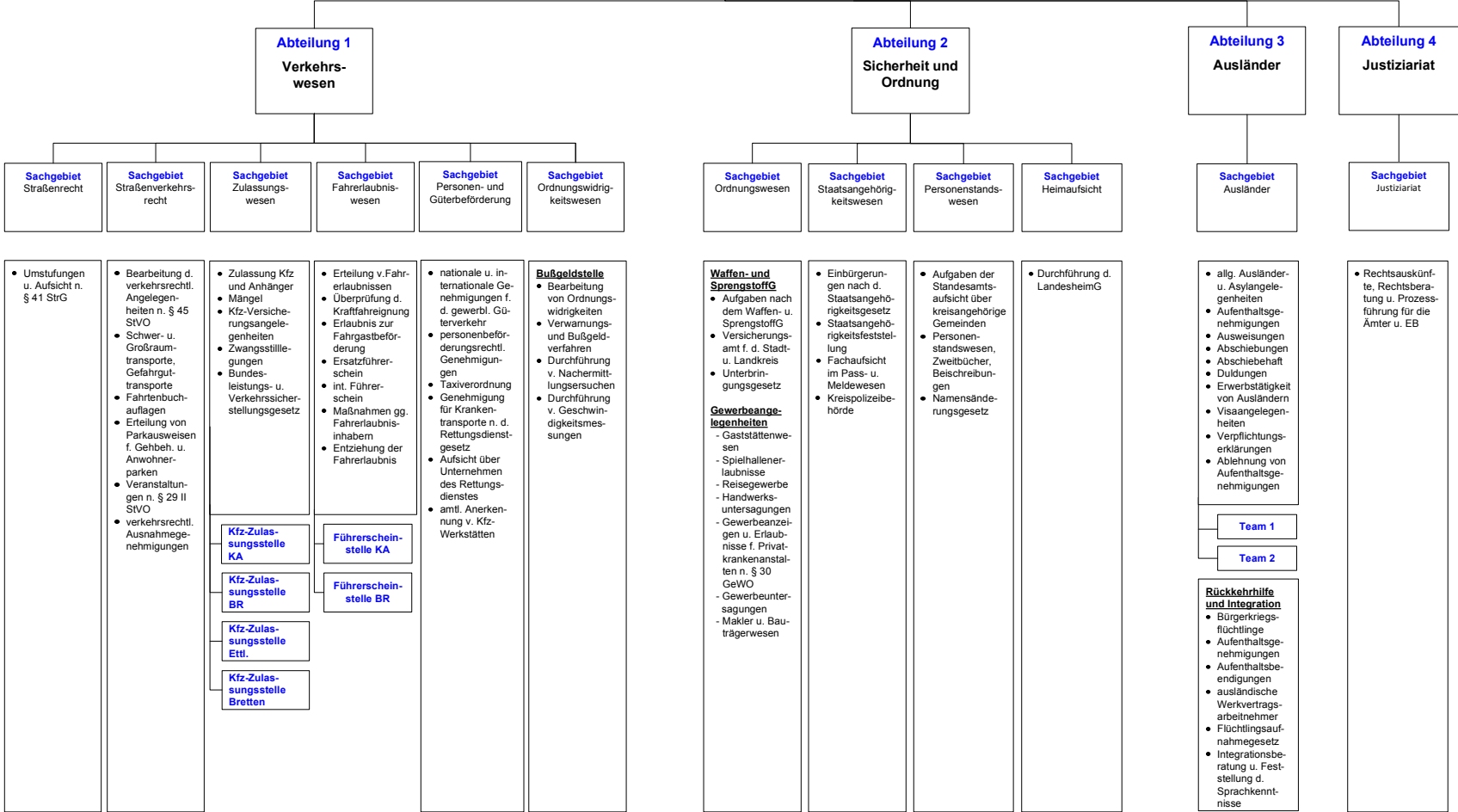


40 Straßenverkehr, Ordnung und Recht



Dezernat IV

Amt für Straßenverkehr,
Ordnung und Recht

Dienstgebäude:	KA 1	76137 Karlsruhe, Beiertheimer Allee 2	Tel.: 07 21/9 36 - 50
			Fax: 07 21/9 36 - 809 91
	BR 16	76646 Bruchsal, Am Alten Güterbahnhof 9	Tel.: 07 21/9 36 - 50
	E 1	76275 Ettlingen, Am Lindscharren 4 - 6	Tel.: 115
	B 1	75015 Bretten, Hermann-Beuttenmüller-Straße 6	Tel.: 115
			E-Mail: SOR@landratsamt-karlsruhe.de

Amtsleitung:	Herr Bösherz	781 00	L 01 04
Vorzimmersekretariat:	Frau Wormer	781 10	L 01 06
Vertretung:	Herr Deschner	783 30	L 01 29

Geschäftszeichen	Dienstgebäude	Zuständigkeitsbereich	Sachbearbeiter/-in	Tel.-Nr.	Zi.-Nr.
40	KA 1	Amtsleitung Dienst- und Fachaufsicht innerhalb des Amtes, Leitung und Organisation des Amtes; Erlass von Richtlinien; Bearbeitung von grundlegenden und schwierigen Fällen und Verwaltungsstreitverfahren; Überprüfung gemeindlicher Verordnungen; Koordinierung der Kommunalen Kriminalprävention	Herr Bösherz (Herr Deschner)	781 00	L 01 04
40.V	KA 1	<u>Vorzimmersekretariat</u>	Frau Wormer Frau Gremmelmaier	781 10 781 20	L 01 06 L 01 06
<u>Abteilung: Verkehrswesen</u>					
40.1	KA 1	Abteilungsleitung Dienst- und Fachaufsicht innerhalb der Abteilung, Koordination der Sachgebiete, Erstellung von Konzepten und Leitlinien für die Aufgabenerfüllung; allgemeine, sachübergreifende Koordination mit Polizei, TÜV, MPI; IuK-Angelegenheiten des Amtes; Betreuung der EDV-Fachanwendungen in der Abteilung; Bearbeitung von grundlegenden und schwierigen Fällen; Statistik; Ausbildungsbeauftragter der Abteilung; Fortbildung im Bereich Straßenverkehrswesen	Herr Deschner (Herr Decker, Frau Moritz)	783 30	L 01 29
<u>Sachgebiet: Straßenrecht</u> E-Mail: verkehrsrecht@landratsamt-karlsruhe.de					
40.11001	KA 1	Umstufung von Straßen; Rechtsaufsicht nach § 41 StrG; Widerspruchsentscheidungen bei straßenrechtlichen Maßnahmen der Ortpolizeibehörden ➔ Beteiligung von Amt 22 (Straßengesetz, Fernstraßengesetz)	Herr Deschner (Herr Decker)	783 30	L 01 29

Geschäfts- zeichen	Dienst- gebäude	Zuständigkeitsbereich	Sachbearbeiter/-in	Tel.-Nr.	Zi.-Nr.
<p><u>Sachgebiet: Straßenverkehrsrecht</u> E-Mail: verkehrsrecht@landratsamt-karlsruhe.de</p>					
40.12	KA 1	<p>Sachgebietsleitung Organisation des Sachgebiets; Bearbeitung der straßenverkehrsrechtlichen Angelegenheiten, insbes. von grundlegenden und schwierigen Fällen; Bearbeitung der verkehrsrechtlichen Angelegenheiten nach § 45 StVO für alle Gemeinden; Bearbeitung von Unfallhäufungsstellen</p> <p>➔ Beteiligung von Amt 22 (Straßengesetz, Fernstraßengesetz und StraßenverkehrsO)</p>	Herr Decker (Herr Herbst)	783 20	L 01 31
40.12001	KA 1	<p>Bearbeitung der verkehrsrechtlichen Angelegenheiten inkl. der Baumaßnahmen und Veranstaltungen für die Gemeinden: Bad Schönborn, Eggenstein-Leopoldshafen, Graben-Neudorf, Kronau, Linkenheim-Hochstetten, Oberhausen-Rheinhausen, Philippburg, Ubstadt-Weiher und Weingarten in Abstimmung mit 40.12; Abschleppmaßnahmen; Bearbeitung von externen Anfragen für Schwer- und Großraumtransporte</p> <p>➔ Beteiligung von Amt 22 (StraßenverkehrsO und VwV-StVO)</p>	Herr Sitzler (Herr Voß, Frau Wittemann)	792 80	L E 27
40.12002	KA 1	<p>Bearbeitung der verkehrsrechtlichen Angelegenheiten inkl. der Baumaßnahmen und Veranstaltungen für die Gemeinden: Karlsbad, Kraichtal, Malsch, Marxzell, Oberderdingen, Östringen, Pfinztal, Walzbachtal und Waldbronn in Abstimmung mit 40.12; Abschleppmaßnahmen; Bearbeitung von externen Anfragen für Schwer- und Großraumtransporte; Fahrwegbestimmung nach GGVSE; Veranstaltungen nach § 29 Abs. 2 StVO (Sportveranstaltungen)</p> <p>➔ Beteiligung von Amt 22 (StraßenverkehrsO und VwV-StVO)</p>	Herr Voß (Herr Sitzler, Frau Wittemann)	794 50	L E 29
40.12003	KA 1	<p>Bearbeitung der verkehrsrechtlichen Angelegenheiten inklusive der Baumaßnahmen und Veranstaltungen der Gemeinden: Dettenheim, Hambrücken, Karlsdorf-Neuthard, Forst, Gondelsheim, Kürnbach, Sulzfeld, Waghäusel, Zaisenhausen und Schulweg-planung für alle Gemeinden</p> <p>➔ Beteiligung von Amt 22 (StraßenverkehrsO und VwV-StVO)</p>	Frau Wittemann (Herr Voß, Herr Sitzler)	795 40	L E 29
40.12004	KA 1	<p>Bearbeitung der Genehmigungsverfahren für Großraum- und Schwertransporte; Erteilung von Ausnahmegenehmigungen nach § 70 StVZO und sonstige Ausnahmegenehmigungen</p> <p>➔ Beteiligung von Amt 22 (StraßenverkehrsO)</p>	Frau Busch Frau Daubenberger (Frau Winter)	801 40 783 10	L E 32 L E 27
40.12005	KA 1	<p>Erteilung von Parkausweisen für Schwerbehinderte und Anwohnerparken; Handwerkerparkausweise; sonstige Ausnahmegenehmigungen und in Absprache Mitarbeit bei 40.12004</p> <p>➔ Beteiligung von Amt 41 und Amt 32 (VwV zu § 46 StVO)</p>	Frau Winter (Frau Daubenberger, Frau Busch)	795 30	LE 27
40.12006	KA 1	<p>Verkehrssicherheitsscreening, Schulwegplanung für alle Gemeinden, Mitarbeit nach Weisung bei 40.12</p>	Herr Herbst (Herr Decker)	787 20	L E 32
<p><u>Sachgebiet: Zulassungswesen</u> E-Mail: kfz.zulassung@landratsamt-karlsruhe.de</p>					
40.13	KA 1	<p>Sachgebietsleitung Bearbeitung von grundlegenden und schwierigen Fällen; Materialbeschaffung; VS-Kartei</p>	Frau Moritz (Frau Kindermann)	789 80	L E 12
40.131	KA 1	<p>Teamleitung "Kfz-Zulassungsstelle Karlsruhe" Durchführung des Verwaltungsverfahrens nach FZV; Ausnahmen nach § 70 StVZO; Bundesleistungs- und Verkehrssicherungsgesetz</p>	Frau Kindermann (Frau Moritz)	787 70	L E 15

Dezernat IV

Amt für Straßenverkehr,
Ordnung und Recht

Geschäfts- zeichen	Dienst- gebäude	Zuständigkeitsbereich	Sachbearbeiter/-in	Tel.-Nr.	Zi.-Nr.
40.13101	KA 1	Kfz-Versicherungsangelegenheiten; Zwangsstilllegungen wegen fehlendem Versicherungsschutz; allgemeine Postbearbeitung; Umschreibersuchen auswärtiger Zulassungsstellen; Mängelanzeigen, Zwangsstilllegungen wegen Mängeln und Steuerrückständen für die:			
		Endziffer 1	Frau Hauser-Maier	785 80	L E 21
		Endziffern 2 - 3	Frau Joram	787 10	L E 21
		Endziffern 4 - 5	Frau Paulino-Garcia	790 40	L E 21
		Endziffern 6 - 7	Frau Melter-Frey	789 70	L E 13
		Endziffern 8 - 0	Frau Pitz	790 60	L E 13
40.13102	KA 1	Zulassung von Kfz und Anhängern (Schalter); Mitarbeit bei 40.131 01 (allgemeiner Schriftverkehr, Registratur)	Frau Baron Frau Faucheur Frau Mall Frau Schmid Frau Wamser Frau Wengert Frau Riffel Herr Hees	1 15	L E 17
40.132	BR 16	Teamleitung "Kfz-Zulassungsstelle Bruchsal" E-Mail: <i>zulassungsstelle_bruchsal@landratsamt-karlsruhe.de</i> Durchführung des Verwaltungsverfahrens nach der FZV; Ausnahmen nach § 70 StVZO; Ausnahmen für Gabelstapler; (Zuteilung von Ausfuhrkennzeichen, Zuteilung von roten Kennzeichen und Kennzeichen für Oldtimerfahrzeuge)	Herr Schwarzer (N.N.)	1 15	0.315
40.13201	BR 16	Zulassung von Kfz und Anhängern (Schalter); Mitarbeit bei 40.132 und 40.13201 (allgemeiner Schriftverkehr, Registratur)	Frau Bergmaier Frau Burkhardt Frau Emmerich Frau Erthal Frau Essert Frau Franke Frau Hansen Frau Jähne Frau Käpplein Frau Kaufmann Frau Meister Frau Penkwitt Frau Seifert Frau Sickinger Frau Staudt Frau Trautwein Frau Tusint	1 15	0.301
40.133	E 1	Teamleitung "Kfz-Zulassungsstelle Ettlingen" E-Mail: <i>zulassungsstelle.ettlingen@landratsamt-karlsruhe.de</i> Aufgabe siehe 40.132 ohne Ausnahmen für Gabelstapler	Frau Lotsch (Frau Kunzmann)	1 15	
40.13301	E 1	Kasse und Mitarbeit bei 40.13303	Frau Zeiler (Frau Heinzler)	1 15	

Geschäfts- zeichen	Dienst- gebäude	Zuständigkeitsbereich	Sachbearbeiter/-in	Tel.-Nr.	Zi.-Nr.
40.13302	E 1	Zulassung von Kfz und Anhängern (Schalter); Mitarbeit bei 40.133 und 40.13301 (allgemeiner Schriftverkehr, Registratur)	Frau Dzuganowski Frau Häfele Frau Heinzler Frau Jehle-Pasel Frau Kruse Frau Kunzmann	1 15	
40.134	B 1	Teamleitung "Kfz-Zulassungsstelle Bretten" E-Mail: zulassungsstelle.bretten@landratsamt-karlsruhe.de Aufgabe siehe 40.132 ohne Ausnahme für Gabelstabler	Frau Goppelsröder (N.N.)	1 15	
40.13401	B 1	Zulassung von Kfz und Anhängern (Schalter), Kasse und Mitarbeit bei 40.134 und 40.13401 (allgemeiner Schriftverkehr, Registratur)	Frau Bindschädel Frau Hartmann Frau Klein Frau Roßwag Frau Satzke	1 15	
<u>Sachgebiet: Fahrerlaubniswesen</u>					
40.14	KA 1	Sachgebietsleitung Bearbeitung von grundlegenden und schwierigen Fällen des Fahrerlaubnis- und Fahrlehrerrechts	Frau Bauer Frau Gottschalk (gegenseitig)	782 10 784 70	L E 86 L E 86
40.141	KA 1	Teamleitung "Führerscheinstelle Karlsruhe" E-Mail: fuehrerscheinstelle.karlsruhe@landratsamt-karlsruhe.de Ausnahmen der FeV, Widerspruchs- und Klageverfahren, Überprüfung der Kraftfahreignung wegen Alter oder Krankheit ➔ Beteiligung von Amt 41 (Fahrerlaubnis-VO) Bearbeitung von Anträgen auf Ersterteilung, Verlängerung, Umschreibung und Neuerteilung nach Entziehung oder Verzicht der Fahrerlaubnis, internationalen Führerscheinen, Ersatzführerscheinen, Anträge für Fahrerlaubnisse zur Fahrgastbeförderung einschl. Ablehnungsbescheidungen. Überprüfung der Kraftfahreignung bei Inhabern und Bewerbern: Anordnungen von Gutachten und Nachuntersuchungen und deren Überwachung, Maßnahmen bei Mehrfachtätern und Drogenkonsumenten, Maßnahmen nach § 2a StVG (Probezeit), Entziehung der Fahrerlaubnis bei Negativgutachten oder Nichtvorlage Gutachten ➔ Beteiligung von Amt 41 (Fahrerlaubnis-VO) "für die Gemeinden Bretten, Eggenstein-Leopoldshafen, Ettlingen, Karlsbad, Kürnbach, Linkenheim-Hochstetten, Malsch, Marxzell, Oberderdingen, Pfinztal, Rheinstetten, Stutensee, Sulzfeld, Waldbronn, Walzbachtal, Weingarten und Zaisenhausen"	Frau Bauer Frau Gottschalk (gegenseitig)	782 10 784 70	L E 86 L E 86
40.14101	KA 1	Buchstabe S-T	Frau Mußgnug (Frau Haberland)	789 90	L E 36
40.14102	KA 1	Buchstabe A, B, V	N.N. (Frau Haberland)		L E 40
40.14103	KA 1	Buchstabe C, I, R	Frau Blocksdorf (Frau Berggötz)	800 80	L E 34
40.14104	KA 1	Buchstabe D-G	Frau Haberland (Frau Mußgnug)	785 20	L E 36
40.14105	KA 1	Buchstabe M-Q, U	Herr Ebert (Frau Litzenberger)	783 80	L E 38

Dezernat IV

Amt für Straßenverkehr,
Ordnung und Recht

Geschäfts- zeichen	Dienst- gebäude	Zuständigkeitsbereich	Sachbearbeiter/-in	Tel.-Nr.	Zi.-Nr.
40.14106	KA 1	Buchstabe J-L ; Anerkennung von Stellen nach §§ 67, 68, 70 FeV, Überprüfung der Kraffahreignung wegen Alter bzw. Krankheit	Frau Litzenberger (Herr Ebert)	788 90	L E 38
40.14107	KA 1	Buchstabe W-Z	Frau Knäb (N.N.)	787 90	L E 40
40.14108	KA 1	Buchstabe H	Frau Berggötz (Frau Blocksdorf)	800 70	L E 34
40.14109	KA 1	Umtausch von Fahrerlaubnissen alten Rechts, Schreibdienst	Frau Draksic	783 60	L E 84
40.14110	KA 1	Fahrlehrerrecht	Herr Baumgarten (Frau Thomas)	782 20	L E 88
40.14111	KA 1	Fahrtenbücher	Frau Thomas (Herr Baumgarten)	793 90	L E 88
40.142	BR 16	Teamleitung "Führerscheinstelle Bruchsal" E-Mail: fuehrerscheinstelle.bruchsal@landratsamt-karlsruhe.de Bearbeitung von Anträgen auf Ersterteilung, Erweiterung, Verlängerung, Umschreibung und Neuerteilung nach Entziehung oder Verzicht der Fahrerlaubnis, internationalen Führerscheinen, Anträge für Fahrerlaubnisse zur Fahrgastbeförderung einschl. Ablehnungsentscheidungen; Überprüfung der Kraffahreignung bei Inhabern und Bewerbern; Anordnungen von Gutachten und Nachuntersuchungen und deren Überwachung, Maßnahmen bei Mehrfachtätern und Drogenkonsumenten, Maßnahmen nach § 2a StVG (Probezeit), Entziehung der Fahrerlaubnis bei Negativgutachten oder Nichtvorlage Gutachten; Überprüfung der Kraffahreignung wegen Alter bzw. Krankheit ➔ Beteiligung vom Amt 41 (Fahrerlaubnis-VO) "für die Gemeinden Bad Schönborn, Bruchsal, Dettenheim, Forst, Gondelsheim, Graben-Neudorf, Hambrücken, Karlsdorf-Neuthard, Kraichtal, Kronau, Oberhausen-Rheinhausen, Östringen, Philippsburg, Ubstadt-Weiher und Waghäusel"	Frau Gross (N.N.)	784 90	0.305
40.14201	BR 16	Buchstabe G, M, O-Q	N.N. (Frau Gross)		0.304
40.14202	BR 16	Buchstabe E, T-Z	Frau Händel-Pfeiffer (Frau Rothardt)	785 50	0.306
40.14203	BR 16	Buchstabe I, R-S	Frau Ehrle (Frau Seithel)	788 00	0.309
40.14204	BR 16	Buchstabe B-D, N	Frau Gross (N.N.)	784 90	0.305
40.14205	BR 16	Buchstabe A, H	Frau Rothardt (Frau Händel-	791 20	0.307
40.14206	BR 16	Buchstabe F, J-L	Frau Seithel (Frau Ehrle)	801 30	0.308
40.S	BR 16	<u>Sekretariat</u> Eingabe von Fahrerlaubnis-Anträgen; Ausfertigung von VHK und Prüfaufträgen; Karteikartenabschriften; Fakturieren von Gebühren; Umstellung von Fahrerlaubnissen nach altem Recht	Frau Bohn	782 70	0.312

Geschäftszeichen	Dienstgebäude	Zuständigkeitsbereich	Sachbearbeiter/-in	Tel.-Nr.	Zi.-Nr.
<u>Sachgebiet: Personen- und Güterbeförderung</u>					
E-Mail: <i>personen.gueterbefoerderung@landratsamt-karlsruhe.de</i>					
40.15	BR 16	Sachgebietsleitung Bearbeitung von grundlegenden und schwierigen Fällen; Statistik; Erstellung der Taxitarifverordnung; Planfeststellungsverfahren für Straßenbahnen; Aufsicht über Unternehmen des Rettungsdienstes; Aufsicht über die Anerkennung von AU-Werkstätten durch die Kraftfahrzeug-Innung nationale und internationale Genehmigungen für den gewerblichen Güterkraftverkehr; Fahrerbescheinigungen; personenbeförderungsrechtliche Genehmigungen für alle Arten des Linienverkehrs, den Gelegenheitsverkehr mit Kraftomnibussen sowie mit Taxen und Mietwagen; Aufsicht über die Unternehmen des Güter- und Personenverkehrs; Aufsicht über amtlich anerkannte HU-Selbstüberwacherwerkstätten; Überwachung der Zulassung von Selbstfahrer-Mietfahrzeugen ➔ Beteiligung von Amt 40 (Zulassungsstellen)	Frau Eschbach-Stehl (Frau Friedrich, Frau Höpfinger)	787 40	2.208
40.15001	BR 16	Buchstaben A-Kn	Frau Höpfinger (Frau Friedrich)	786 30	0.310
40.15002	BR 16	Buchstaben Ko-Z	Frau Friedrich (Frau Höpfinger)	796 60	0.311
40.S	BR 16	<u>Sekretariat</u>	Frau Vukovic (Frau Tenuta-Simon)	794 60	0.312
<u>Sachgebiet: Ordnungswidrigkeitenwesen</u>					
E-Mail: <i>bussgeldstelle@landratsamt-karlsruhe.de</i>					
40.16	BR 16	Sachgebietsleitung Grundsatzfragen des Ordnungswidrigkeitenrechts; personelle Koordination; Verfahren mit einem Bußgeld über 5.000 €; Festlegung der Geschwindigkeitskontrollen; Einsatzplanung des Messpersonals und des Nachermittlungsdienstes; Festlegung von Messstellen; Bewertung der Messergebnisse ➔ Beteiligung von Amt 20 (Vollstreckung) und Amt 40 (Straßenverkehrsrecht) Ordnungswidrigkeitsverfahren bei Verkehrsunfallanzeigen, Alkohol- und Drogenverstößen, Rotlicht- und Überholverbotsverstößen, aus Anzeigen der Fachämter und externen Anzeigen (soweit nicht anderweitig zugeordnet)	Frau Eschbach-Stehl (Frau Schlösser)	787 40	2.208
40.16001	BR 16	Buchstaben A-N	Frau Ries (Frau Süpfle)	790 90	2.214
40.16002	BR 16	Buchstaben O-Z Ordnungswidrigkeitsverfahren bei Verstößen gegen das Pflichtversicherungsgesetz und die Sozialgesetzbücher, gegen StVO und StVZO, gegen Verkehrsverbote und Parkvorschriften, Weiterführung der von Gemeinden übergeleiteten Verfahren ➔ Beteiligung der Ämter 20 (Vollstreckung), 30 und 40 (Zulassungsstelle)	Frau Süpfle (Frau Ries)	793 60	2.213
40.16003	BR 16	Buchstaben A-J	Frau Burzan (Frau Kern)	783 00	2.212
40.16004	BR 16	Buchstaben K-Z	Frau Kern (Frau Burzan)	787 60	2.211

Geschäfts- zeichen	Dienst- gebäude	Zuständigkeitsbereich	Sachbearbeiter/-in	Tel.-Nr.	Zi.-Nr.
40.16005	BR 16	Ordnungswidrigkeitsverfahren bei Verstößen gegen das Fahrpersonal-, das Berufskraftfahrerqualifikations-, das Arbeitszeit- und das Jugendarbeitszeitgesetz ➔ Beteiligung der Ämter 20 (Vollstreckung) und 51 (Betriebsprüfungen)	Frau Schlösser (Frau Bachmann)	791 70	2.209
40.16006	BR 16	Ordnungswidrigkeitsverfahren bei Verstößen gegen das Fahrpersonal-, Gefahrgut-, Personenbeförderungs- und Güterkraftverkehrsgesetz ➔ Beteiligung der Ämter 20 (Vollstreckung) und 40 (Personen- und Güterbeförderung)	Frau Bachmann (Frau Schlösser)	781 90	2.210
40.16007	BR 16	Ordnungswidrigkeitsverfahren bei Geschwindigkeitsverstößen und gleichzeitigen anderen StVO-Verstößen ➔ Beteiligung von Amt 20 (Vollstreckung)	Frau Hasenfuß Frau Huber Frau Seel Frau Steidle	785 70 786 60 792 40 793 40	2.207 2.206 2.206 2.207
40.16008	KA 1	Durchführung von Nachermittlungersuchen	Herr Baumgarten	782 20	L E 84
40.16009	BR 16	Durchführung und Auswertung von Geschwindigkeitsmessungen	Frau Feßler Frau Jaeger Frau Woche Herr Brauch Herr Gärtner Herr Krieger	798 70 786 80 795 50 798 20 799 80 788 30	2.205
40.16010	BR 16	Wiedervorlagen; Erfassung von Zustellungsdaten und Einsprüchen; Akteneinsichtersuchen; Aktenabgaben an die Staatsanwaltschaft; Kassenpost; Statistik	Herr Wenz N.N.	795 20	2.204
40.16011	BR 16	Datenerfassung; Kontrolle der RZ-Ausgangspost	Frau Schmidt A. Frau Schwarz	792 00 792 20	2.214 2.213
40.S	BR 16	<u>Sekretariat</u>	Frau Tenuta-Simon (Frau Vukovic)	793 80	2.203
<u>Abteilung: Sicherheit und Ordnung</u>					
40.2	KA 1	Abteilungsleitung Dienst- und Fachaufsicht innerhalb der Abteilung, Koordination der Sachgebiete, Erstellung von Konzepten und Leitlinien für die Aufgabenerfüllung; Bearbeitung von grundlegenden und schwierigen Fällen; Ausbildungsbeauftragter der Abteilung; Fortbildung; Beschaffung, Einführung neuer EDV-Anwendungen in der Abteilung, Betreuung der EDV-Fachanwendungen in der Abteilung; Ansprechpartner für Rockerangelegenheiten	Herr Spranz	793 20	L 01 27
<u>Sachgebiet: Ordnungswesen</u>					
40.21	KA 1	Sachgebietsleitung Haushaltsangelegenheiten des Amtes und Berichtswesen	Herr Schäffer	791 40	L 01 18

Geschäfts- zeichen	Dienst- gebäude	Zuständigkeitsbereich	Sachbearbeiter/-in	Tel.-Nr.	Zi.-Nr.
<p><u>Waffen- und Sprengstoffgesetz</u> E-Mail: waffenrecht@landratsamt-karlsruhe.de versicherungsamt@landratsamt-karlsruhe.de</p>					
40.21001	KA 1	<p>Waffen- und sprengstoffrechtliche Erlaubnisse: Buchstabe A - K; ➔ Beteiligung der Ämter 42, 51 Waffenhandelserlaubnisse, Schützenvereine und Schießstätten Gemeinden: Bad Schönborn, Dettenheim, Eggenstein-Leopoldshafen, Forst, Gondelsheim, Graben-Neudorf, Hambrücken, Karlsbad, Karlsdorf-Neuthard, Kraichtal, Kronau, Kürnbach, Linkenheim-Hochstetten; Versicherungsamt für den Stadt- und Landkreis Karlsruhe; Bestattungsgesetz; Gräbergesetz; Vereinsgesetz; Lotteriegesetz; Unterbringungsgesetz ➔ Beteiligung der Ämter 41, 50 (Gesetz über die Unterbringung psychisch Kranker, Bestattungsgesetz)</p>	Herr Fürniß (Herr Gottschalk)	784 50	L 01 12
40.21002	KA 1	<p>Waffen- und sprengstoffrechtliche Erlaubnisse: Buchstabe L - Z; ➔ Beteiligung der Ämter 42, 51 Waffenhandelserlaubnisse, Schützenvereine und Schießstätten Gemeinden: Malsch, Marxzell, Oberderdingen, Oberhausen-Rheinhausen, Östringen, Pfinztal, Philippsburg, Sulzfeld, Ubstadt-Weiher, Waldbronn, Walzbachtal, Weingarten, Zaisenhausen</p>	Herr Gottschalk (Herr Fürniß)	784 80	L 01 12
40.21003	KA 1	Bearbeitung waffen- und sprengstoffrechtliche Anträge, Mitarbeit bei 40.21001 und 40.21002, Koordination Waffenaufbewahrungskontrollen	Herr Spöhrer	793 10	L 01 14
40.21006	KA 1	<p>Waffenkontrolleure: Überprüfung der sicheren Aufbewahrung von Schusswaffen und Munition nach § 36 Abs. 3 WaffG - häusliche Kontrolle - Gemeinden: siehe: 40.21001 und 40.21002</p>	Herr Spöhrer N.N. Herr Zeitter Herr Eberle Herr Dusek	793 10 795 70 797 80 801 80	L 01 14 L 01 21 L 01 16 L 01 16
<p><u>Gewerbeangelegenheiten</u> E-Mail: gewerbe@landratsamt-karlsruhe.de</p>					
40.21	KA 1	<p>Gaststättenwesen; Spielhallenerlaubnisse; Gesetz zur Bekämpfung der Schwarzarbeit; Handwerksuntersagungen; Überprüfung von Gewerbeanzeigen und Erlaubnisse für Privatkannekenanstalten nach § 30 GewO Gemeinden: Bad Schönborn, Forst, Hambrücken, Karlsdorf-Neuthard, Kronau, Oberhausen-Rheinhausen, Östringen, Philippsburg, Ubstadt-Weiher; ➔ Beteiligung der Ämter 41, 50, 51 (Gaststättengesetz, GastVO, VwVGastG, GewO, SpielVO) Gewerbeuntersagungen und Gesetz zur Bekämpfung der Schwarzarbeit für die Gemeinden: wie Gaststättenwesen zzgl. Dettenheim, Gondelsheim, Graben-Neudorf; Ausnahmegenehmigungen für Jugendtanzveranstaltungen: ➔ Beteiligung Amt 31 alle Gemeinden <u>außer</u> Große Kreisstädte; Befreiungen nach § 4 Nr. 20 und 21a des Umsatzsteuergesetzes: alle Gemeinden <u>außer</u> Große Kreisstädte</p>	Herr Schäffer (Frau Schaar-schmidt, Herr Schutza)	791 40	L 01 18

Geschäftszeichen	Dienstgebäude	Zuständigkeitsbereich	Sachbearbeiter/-in	Tel.-Nr.	Zi.-Nr.
40.21004	KA 1	<p>Gaststättenwesen und Spielhallenerlaubnisse</p> <p>Gemeinden: Dettenheim, Eggenstein-Leopoldshafen, Gondelsheim, Graben-Neudorf, Karlsbad, Kraichtal, Kürnbach, Linkenheim-Hochstetten, Malsch, Marxzell, Oberderdingen, Pfinztal, Sulzfeld, Walzbachtal, Weingarten, Zaisenhausen; Handwerksuntersagungen; Überprüfung von Gewerbeanzeigen und Erlaubnisse für Privatkrankenanstalten nach § 30 GewO</p> <p>Gemeinden: wie unter 40.24001 und Waldbronn; ➔ Beteiligung der Ämter 41, 50, 51 (Gaststättengesetz, GastVO, VwVGastG, GewO, SpielVO)</p> <p>Gewerbeuntersagungen und Gesetz zur Bekämpfung der Schwarzarbeit für die Gemeinden: Eggenstein-Leopoldshafen, Karlsbad, Kraichtal, Kürnbach, Linkenheim-Hochstetten, Malsch, Marxzell, Oberderdingen, Pfinztal, Sulzfeld, Walzbachtal, Weingarten, Waldbronn, Zaisenhausen</p>	Frau Schaarschmidt (Herr Schäffer, Herr Schutza)	785 90	L 01 20
40.21005	KA 1	<p>Makler- und Bauträgerwesen; Ladenöffnungsgesetz; Sonn- und Feiertagsrecht; Messen und Märkte, Reisegewerbe, Gaststättenwesen und Spielhallenerlaubnisse für die Gemeinden: Karlsbad, Malsch, Marxzell; Handwerks- und Gewerbeuntersagungen und Gesetz zur Bekämpfung der Schwarzarbeit für die Gemeinden: Karlsbad, Malsch, Marxzell; Heimaufsicht</p>	Herr Schutza (Frau Schaarschmidt, Herr Schäffer)	798 50	L 01 20
40.21007	KA 1	<p>Durchführung des Prostitutionsschutzgesetzes, Anmeldung und Beratung von Prostituierten</p> <p>Sachgebiet: Staatsangehörigkeitswesen E-Mail: einbuengerung@landratsamt-karlsruhe.de</p>	Frau Schaarschmidt (Herr Schutza, Herr Schäffer)	785 90	L 01 20
40.22001	KA 1	<p>Einbürgerungen nach dem Staatsangehörigkeitsgesetz: Buchstabe A - B; Staatsangehörigkeitsfeststellungen; Fachaufsicht im Pass- und Meldewesen;</p>	Frau Schippers (Frau Fetzner)	791 50	L 01 23
40.22002	KA 1	<p>Einbürgerungen nach dem Staatsangehörigkeitsgesetz: Buchstabe Kp - Z</p>	Frau Fetzner (Frau Schippers)	783 90	L 01 25
40.22003	KA 1	<p>Einbürgerungen nach dem Staatsangehörigkeitsgesetz: Buchstabe C-Ko Kreispolizeibehörde, Versammlungsrecht</p> <p>Sachgebiet: Personenstandswesen E-Mail: standesamtsaufsicht@landratsamt-karlsruhe.de</p>	Frau Heger (Frau Schippers, Frau Fetzner)	783 40	L 01 25
40.23001	KA 1	<p>Standesamtsaufsicht über die kreisangehörigen Gemeinden; Personenstandswesen; Namensänderungsgesetz ➔ Beteiligung von Amt 31 (NamÄndVwV)</p>	Frau Fromm (Frau Henninger)	796 10	H 07 32
40.23002	KA 1	<p>Mitarbeit bei 40.23001; Prüfung und Fortführung der Sicherungsregister</p> <p>Sachgebiet: Heimaufsicht E-Mail: heimaufsicht@landratsamt-karlsruhe.de</p>	Frau Henninger (Frau Fromm)	796 20	H 07 32
40.24001	KA 1	<p>Durchführung des Wohn-, Teilhabe- und Pflegegesetzes ➔ Beteiligung von Amt 41 aufgrund Wohn-, Teilhabe- und Pflegegesetzes</p>	Herr Spranz (Herr Schutza)	793 20	L 01 27
40.24002	KA 1	<p>Mitarbeit bei 40.24001</p>	Herr Schutza	798 50	L 01 20

Dezernat IV

Amt für Straßenverkehr,
Ordnung und Recht

Geschäfts- zeichen	Dienst- gebäude	Zuständigkeitsbereich	Sachbearbeiter/-in	Tel.-Nr.	Zi.-Nr.
40.S	KA 1	<u>Sekretariat</u>	Frau Wormer Frau Gremmelmaier Frau Kast Frau Maurer Frau Henninger	781 10 781 20 787 30 789 30 796 20	L 01 06 L 01 06 L 01 07 L 01 07 H 07 32
		<u>Abteilung: Ausländer</u> E-Mail: auslaenderrecht@landratsamt-karlsruhe.de Allgemeine Ausländer- und Asylangelegenheiten; Aufenthaltstitel Ausweisungen; Abschiebungen; Abschiebehaft; Duldungen; Aufenthaltsgestattungen; Erwerbstätigkeit und Integration von Ausländern; Verpflichtungserklärungen; Ablehnung von Aufenthaltstiteln			
40.3	KA 1	<u>Abteilungsleitung</u> Dienst- und Fachaufsicht innerhalb der Abteilung, Koordination der Sachgebiete, Erstellung von Konzepten und Leitlinien für die Aufgabenerfüllung; Bearbeitung von grundlegenden und schwierigen Fällen, Prozessvertretung, Fortbildung; Information- und Textverarbeitung; Betreuung der EDV-Fachanwendungen in der Abteilung ➔ Beteiligung der Ämter 31, 32, 41; keine Beteiligungspflicht aufgrund spezieller gesetzl. Vorgaben; Ausnahme § 31 AufenthaltsVO	Frau Hess (Herr Mazzoleni, Frau Schindwein, Herr Stippinger)	786 10	L E 68
40.311	KA 1	<u>Teamleitung Team 1</u> Bearbeitung von schwierigen Fällen; Fertigung förmlicher Verfügungen; Aufenthaltsbeendigungen; Rechtsbehelfsverfahren; Prozessvertretung; Stellungnahmen gegenüber dem Petitionsausschuss und der Härtefallkommission; Sicherheitsrechtliche Befragungen; IuK-Angelegenheiten der Abteilung, Beschaffung des Büromaterials Buchstabe: Bo - Bz, C, F, G, H, I, L, Ma, T, Sa - Sc, Z	Herr Mazzoleni (Frau Schindwein, Herr Stippinger)	789 50	L E 64
40.31101	KA 1	<u>Buchstabe Bo - Bz, C</u>	Frau Just (Frau Dambach)	802 20	LE 55
40.31102	KA 1	<u>Buchstabe Sa - Sc, I</u>	Frau Klüglich (Frau Gönner)	788 50	L E 53
40.31103	KA 1	<u>Buchstabe T, L</u>	Herr Wagenblaß (Frau Ebert)	796 80	L E 48
40.31104	KA 1	<u>Buchstabe G, Z</u>	Frau Ebert (Herr Wagenblaß)	802 60	L E 48
40.31105	KA 1	<u>Buchstabe H</u>	Frau Hoffner (Frau Schäfer)	801 60	L E 43
40.31106	KA 1	<u>Buchstabe Ma, F</u>	N.N. (Frau Heneka)		L E 42

Dezernat IV

Amt für Straßenverkehr,
Ordnung und Recht

Geschäfts- zeichen	Dienst- gebäude	Zuständigkeitsbereich	Sachbearbeiter/-in	Tel.-Nr.	Zi.-Nr.
40.312	KA 1	Teamleitung Team 2 Bearbeitung von schwierigen Fällen; Fertigung förmlicher Verfügungen; Aufenthaltsbeendigungen; Rechtsbehelfsverfahren; Prozessvertretung; Stellungnahmen gegenüber dem Petitionsausschuss und der Härtefallkommission; Sicherheitsrechtliche Befragungen; Auszubildendenbeauftragte Buchstabe: Aa - Ak, Am - Az, J, Ka - Ki, Mb - Mz N, O, Sd - Si, Sj - Sz, U, X	Frau Schindwein (Herr Mazzoleni, Herr Stippinger)	791 60	L E 65
40.31206	KA 1	Buchstabe Ka - Ki, U	Frau Vogl (Frau Grub)	798 30	L E 57
40.31202	KA 1	Buchstabe Sd - Si, J	Frau Gönner (Frau Klüglich)	799 10	L E 53
40.31203	KA 1	Buchstabe Sj - Sz, N Buchungen über SAP	Herr Wittmann (Frau Lamm)	796 70	L E 52
40.31204	KA 1	Buchstabe Am - Az, O	Frau Kunz (Frau Fochler)	788 60	L E 49
40.31201	KA 1	Buchstabe Aa - Ak	N.N. (Frau Quentel)		L E 46
40.31205	KA 1	Buchstabe Mb - Mz, X	Frau Heneka (N.N.)	798 80	L E 42
40.313	KA 1	Teamleitung Team 3 Bearbeitung von schwierigen Fällen; Fertigung förmlicher Verfügungen; Aufenthaltsbeendigungen; Rechtsbehelfsverfahren; Prozessvertretung; Stellungnahmen gegenüber dem Petitionsausschuss und der Härtefallkommission; Sicherheitsrechtliche Befragungen; Buchungen im SAP Buchstabe: Al, Ba - Bn, D, E, Kj - Kz, P, Q, R, V, W, Y	Herr Stippinger (Herr Mazzoleni, Frau Schindwein)	793 50	L E 69
40.31301	KA 1	Buchstabe Kj – Kz, E	Frau Grub (Frau Vogl)	785 00	L E 57
40.31302	KA 1	Buchstabe Ba – Bn, W Buchungen im SAP	Frau Dambach (Frau Just)	790 10	L E 55
40.31303	KA 1	Buchstabe R	Frau Lamm (Herr Wittmann)	802 10	L E 52
40.31304	KA 1	Buchstabe P, Q, Y	Frau Fochler (Frau Kunz)	784 30	L E 49
40.31305	KA 1	Buchstabe Al	Frau Quentel (N.N.)	799 20	L E 46
40.31306	KA 1	Buchstabe D, V Buchungen im SAP	Frau Schäfer (Frau Hoffner)	787 50	L E 43
40.31011	KA 1	Mitarbeit bei Team 1, 2 und 3	Herr Jung	799 90	L E 74
40.31012	KA 1	Mitarbeit bei Team 1, 2 und 3	Herr Schmid	791 90	LE 74

Geschäftszeichen	Dienstgebäude	Zuständigkeitsbereich	Sachbearbeiter/-in	Tel.-Nr.	Zi.-Nr.
40.31001	KA 1	Anschlussunterbringung, Umverteilung und sprachliche Integration nach § 44 ff AufenthG Anschluss- und Ausweichunterbringung nach dem FlüAG; Bürgerkriegsflüchtlinge; Asylbewerber; Rückkehrhilfe; Erteilung von Aufenthaltstiteln; Bleiberechtsregelungen; Aufenthaltsbeendigungen; Fertigung förmlicher Verfügungen; Rechtsbehelfsverfahren; Petitionen; sicherheitsrechtliche Befragungen; Stellungnahmen gegenüber der Härtefall-Kommission; Umverteilungen nach dem AufenthG u. AsylG; Reise- und Rückkehrbeihilfen; Werkvertragsarbeitnehmer; Integrationsverpflichtungen; Statistiken; Beschaffungen	Frau Mayer, F. (Frau Hagner, N.N.)	789 40	L E 61
40.31002	KA 1	Anschlussunterbringung, Umverteilung und sprachliche Integration nach § 44 ff AufenthG Anschluss- und Ausweichunterbringung nach dem FlüAG; Bürgerkriegsflüchtlinge; Asylbewerber; Rückkehrhilfe; Erteilung von Aufenthaltstiteln; Bleiberechtsregelungen; Aufenthaltsbeendigungen; Fertigung förmlicher Verfügungen; Rechtsbehelfsverfahren; Petitionen; sicherheitsrechtliche Befragungen; Stellungnahmen gegenüber der Härtefall-Kommission; Umverteilungen nach dem AufenthG u. AsylG; Reise- und Rückkehrbeihilfen; Werkvertragsarbeitnehmer; Integrationsverpflichtungen	N.N. (Frau Hagner, Frau Mayer, F.)		
40.31003	KA 1	Anschlussunterbringung, Umverteilung und sprachliche Integration nach § 44 ff AufenthG Anschluss- und Ausweichunterbringung nach dem FlüAG; Bürgerkriegsflüchtlinge; Asylbewerber; Rückkehrhilfe; Erteilung von Aufenthaltstiteln; Bleiberechtsregelungen; Aufenthaltsbeendigungen; Fertigung förmlicher Verfügungen; Rechtsbehelfsverfahren; Petitionen; sicherheitsrechtliche Befragungen; Stellungnahmen gegenüber der Härtefall-Kommission; Umverteilungen nach dem AufenthG u. AsylG; Reise- und Rückkehrbeihilfen; Werkvertragsarbeitnehmer; Integrationsverpflichtungen	Frau Hagner (N.N., Frau Mayer, F.)	801 70	L E 61
40.31004	KA 1	Sprachliche Integration nach § 44 ff AufenthG Feststellung der deutschen Sprachkenntnisse und des Teilnahmeanspruchs am Integrationskurs; Ausstellung von Berechtigungsscheinen; selbständige Führung der einschlägigen Korrespondenz mit staatlichen und nicht staatlichen Stellen wie Agenturen für Arbeit, Bundesamt für Migration und Flüchtlinge und Sprachkursträgern; Überwachung der Integrationskurse	Frau Hornung (Frau Ortner)	786 50	L E 59
40.31005	KA 1	Sprachliche Integration nach § 44 ff AufenthG Feststellung der deutschen Sprachkenntnisse und des Teilnahmeanspruchs am Integrationskurs; Ausstellung von Berechtigungsscheinen; selbständige Führung der einschlägigen Korrespondenz mit staatlichen und nicht staatlichen Stellen wie Agenturen für Arbeit, Bundesamt für Migration und Flüchtlinge und Sprachkursträgern; Überwachung der Integrationskurse, Ausstellung und Verlängerung von Aufenthaltsgestattungen; Mitarbeit bei Team 1, 2 und 3	Frau Ortner (Frau Hornung)	799 30	L E 59

Geschäfts- zeichen	Dienst- gebäude	Zuständigkeitsbereich	Sachbearbeiter/-in	Tel.-Nr.	Zi.-Nr.
<u>Abteilung: Justizariat</u>					
40.4	KA 1	Abteilungsleitung Dienst- und Fachaufsicht innerhalb der Abteilung, Koordination der Sachgebiete, Erstellung von Konzepten und Leitlinien für die Aufgabenerfüllung; Betreuung der EDV-Fachanwendungen in der Abteilung Rechtsberatung und Erstellung von Rechtsgutachten in Einzelfällen und in Fragen grundsätzlicher Bedeutung; Prozessführung in allen Gerichtsbarkeiten; Arbeitsaufträge mit rechtlichem Inhalt der Verwaltungsspitze und sonstige Aufgaben eines Justiziariats	Herr Bösherz	781 00	L 01 04
40.41001	KA 1	Justizariat für die Ämter 10, 31, 41, 52, 54	Frau Schepper (Frau Bäse)	802 90	H 07 26
40.41002	KA 1	Justizariat für die Ämter 12, 21, 22, 42, 43	Herr Schleicher (Herr Wagner)	795 80	H 07 20
40.41003	KA 1	Justizariat für die Ämter 11, 20, 30, 32	Herr Wagner (Herr Schleicher)	795 00	H 07 25
40.41004	KA1	Justizariat für die Ämter 23, 44, 51, 53 Arbeitsgruppe "Ambulante ärztliche Versorgung"	Frau Bäse (Frau Schepper)	803 30	H 07 23
40.S	KA 1	<u>Sekretariat</u>	Frau Henninger	796 20	H 07 32