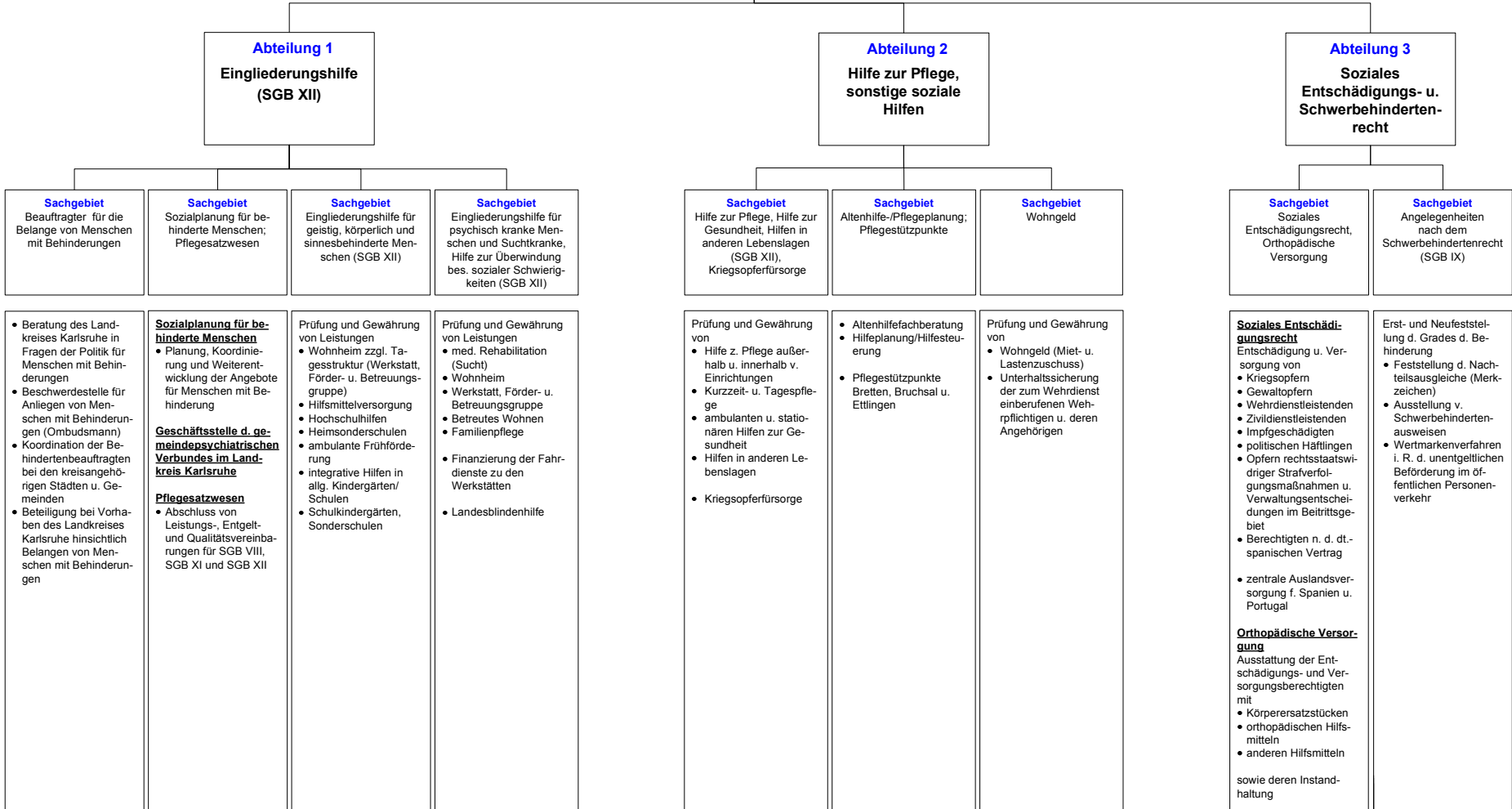


32
Versorgung und
Rehabilitation



- Team 1
- Team 2
- Team 3

Dezernat III

Amt für Versorgung
und Rehabilitation

Dienstgebäude: KA 9 76131 Karlsruhe, Wolfartsweierer Straße 5
 Tel.: 07 21/9 36- 50
 Fax: 07 21/9 36- 669 99
 E-Mail: versorgungsamt@landratsamt-karlsruhe.de

Amtsleitung: Herr Zimmermann 701 00 2.251
 E-Mail: versorgungsamt.amtsleitung@landratsamt-karlsruhe.de

Vorzimmersekretariat: Frau Jourdan 701 10 2.253
 Frau Finsterle 651 10

Vertretung: Herr Brunner 702 40 3.100
 E-Mail: versorgungsamt.abt.versorgung@landratsamt-karlsruhe.de

Geschäftszeichen	Dienstgebäude	Zuständigkeitsbereich	Sachbearbeiter/-in	Tel.-Nr.	Zi.-Nr.
32	KA 9	Amtsleitung E-Mail: versorgungsamt.amtsleitung@landratsamt-karlsruhe.de Dienst- und Fachaufsicht innerhalb des Amtes; Leitung und Organisation des Amtes; Erlass von Richtlinien; Bearbeitung von grundlegenden und schwierigen Fällen	Herr Zimmermann (Herr Brunner)	701 00	2.251
32. V	KA 9	Vorzimmersekretariat Altenhilfe (Theaterveranstaltungen) Abteilung: Eingliederungshilfe (SGB XII)	Frau Jourdan Frau Finsterle	701 10 651 10	2.253
32.1	KA 9	Abteilungsleitung Dienst- und Fachaufsicht innerhalb der Abteilung, Koordination der Sachgebiete, Erstellung von Konzepten und Leitlinien für die Aufgabenerfüllung; Bearbeitung von grundlegenden und schwierigen Fällen	Frau Keller (Herr Brunner)	714 80	2.256
32.1 S	KA 9	Sekretariat Sachgebiet: Beauftragter für die Belange von Menschen mit Behinderungen	Frau Gutmann	711 90	3.058
32.16001	KA 9	Beauftragter für die Belange von Menschen mit Behinderungen: Beratung des Landkreises in Fragen der Politik für Menschen mit Behinderungen, Beschwerdestelle für Anliegen von Menschen mit Behinderungen (Ombudsmann), Koordination der Behindertenbeauftragten bei den kreisangehörigen Städten und Gemeinden, Beteiligung bei Vorhaben des Landkreises, soweit die spezifischen Belange der Menschen mit Behinderungen betroffen sind Sachgebiet: Sozialplanung für behinderte Menschen: Pflegesatzwesen E-Mail: fachberatung@landratsamt-karlsruhe.de	Herr Neumann	713 50	2.260a
32.17001	KA 9	Sozialplanung für behinderte Menschen, Geschäftsstelle GPV	Frau Stallbommer	710 30	2.258
32.17002	KA 9	Pflegesatzwesen	Herr Bretzinger	702 30	

Geschäfts- zeichen	Dienst- gebäude	Zuständigkeitsbereich	Sachbearbeiter/-in	Tel.-Nr.	Zi.-Nr.
<u>Sachgebiet: Eingliederungshilfe für geistig-, körperlich- und sinnesbehinderte Menschen (SGB XII)</u>					
32.171	KA 9	Sachgebietsleitung Widerspruchs- und Klageverfahren → Beteiligung von Amt 23, 31 und 41	Frau Bernhardt (Herr Hagenmüller)	702 00	2.114
32.17101	KA 9	geistig-, körperlich- und sinnesbehinderte Menschen (vollstationär · inkl. WfbM/FuB/Tagesstruktur), Persönliches Budget, ambulante Leistungen, Betreutes Wohnen in Familien für Kinder und Jugend- liche: Buchstabe A - Bo Schulfälle vollstationär: Buchstabe S - Z	Frau Servay-Seider (Frau Stengel)	710 10	2.107
32.17102	KA 9	geistig-, körperlich- und sinnesbehinderte Menschen (vollstationär · inkl. WfbM/FuB/Tagesstruktur), Persönliches Budget, ambulante Leistungen, Betreutes Wohnen in Familien für Kinder und Jugend- liche: Buchstabe Su - V Schulfälle vollstationär: Buchstabe I - R	Frau Waldenberger (Frau Servay- Seider)	710 80	2.107
32.17103	KA 9	geistig-, körperlich- und sinnesbehinderte Menschen (vollstationär · inkl. WfbM/FuB/Tagesstruktur), Persönliches Budget, ambulante Leistungen, Betreutes Wohnen in Familien für Kinder und Jugend- liche: Buchstabe K - M	Frau Skibba (Frau Hefner)	710 20	2.116
32.17104	KA 9	geistig-, körperlich- und sinnesbehinderte Menschen (vollstationär · inkl. WfbM/FuB/Tagesstruktur), Persönliches Budget, ambulante Leistungen, Betreutes Wohnen in Familien für Kinder und Jugend- liche: Buchstabe Hf - J Autismustherapie (Schüler SBBZ mit Begleitung): Buchstabe L - Z ambulante integrative Hilfe in Regelschulen: Buchstabe A - K ambulante integrative Hilfe in Regelkindergärten: Buchstabe H - K Schulbegleitung in SBBZ: Buchstabe L - Z	Frau Köppen (Herr Hagenmüller)	713 80	2.109
32.17105	KA 9	geistig-, körperlich- und sinnesbehinderte Menschen (vollstationär · inkl. WfbM/FuB/Tagesstruktur), Persönliches Budget, ambulante Leistungen, Betreutes Wohnen in Familien für Kinder und Jugend- liche: Buchstabe W - Z Schulfälle vollstationär: Buchstabe A - H	Frau Stengel (Frau Waldenberger)	710 40	2.109
32.17106	KA 9	ambulante integrative Hilfe in Regelkindergärten: Buchstabe L - R teilstationäre Schulfälle/Schulkindergarten ambulante Frühförderung (Frühförderstelle Karlsruhe und sonsti- ge) Autismustherapie (Schüler SBBZ mit Begleitung): Buchstabe: A - K Schulbegleitung in SBBZ: Buchstabe A - K	Herr Carmine (Frau Kohler-Knopp)	702 50	2.118
32.17107	KA 9	geistig-, körperlich- und sinnesbehinderte Menschen (vollstationär · inkl. WfbM/FuB/Tagesstruktur), Persönliches Budget, ambulante Leistungen, Betreutes Wohnen in Familien für Kinder und Jugend- liche: Buchstabe Bp -Em ambulante integrative Hilfen in Regelkindergärten: Buchstabe A - G ambulante integrative Hilfe in allgemeinen Schulen: Buchstabe L - Z Autismustherapie (Schüler SBBZ ohne Begleitung): Buchstabe A - Z Hilfe zur Beschaffung oder Erhaltung einer behindertengerechten Wohnung: Buchstabe A - Z	Herr Hagenmüller (Frau Köppen)	704 50	3.105

Geschäfts- zeichen	Dienst- gebäude	Zuständigkeitsbereich	Sachbearbeiter/-in	Tel.-Nr.	Zi.-Nr.
32.17108	KA 9	geistig-, körperlich- und sinnesbehinderte Menschen (vollstationär inkl. WfbM/FuB/Tagesstruktur), Persönliches Budget, ambulante Leistungen, Betreutes Wohnen in Familien für Kinder und Jugendliche: Buchstabe En - Ha	Frau Hefner (Frau Skibba)	704 60	2.116
32.17109	KA 9	geistig-, körperlich- und sinnesbehinderte Menschen (vollstationär inkl. WfbM/FuB/Tagesstruktur), Persönliches Budget, ambulante Leistungen, Betreutes Wohnen in Familien für Kinder und Jugendliche: Buchstabe Sch ambulante integrative Hilfen in Regelkindergärten: Buchstabe S - Z ambulante Frühförderung (Frühförderstelle Bruchsal)	Frau Kohler-Knopp (Herr Carmine)	705 80	2.118
32.17110	KA 9	geistig-, körperlich- und sinnesbehinderte Menschen (vollstationär inkl. WfbM/FuB/Tagesstruktur), Persönliches Budget, ambulante Leistungen, Betreutes Wohnen in Familien für Kinder und Jugendliche Q - St (ohne Sch) Leistungen "Unterstützte Kommunikation": Buchstabe L - Z	Frau von Berg (Frau Geres)	710 90	2.104
32.17111	KA 9	geistig-, körperlich- und sinnesbehinderte Menschen (vollstationär inkl. WfbM/FuB/Tagesstruktur), Persönliches Budget, ambulante Leistungen, Betreutes Wohnen in Familien für Kinder und Jugendliche: Buchstabe Hb - He, N - P Leistungen "Unterstützte Kommunikation": Buchstabe A - K	Frau Geres (Frau von Berg)	703 50	2.104
<u>Fallmanagement für geistig-, körperlich- und sinnesbehinderte Menschen</u>					
32.17113	KA 9	Bezirke: Ettlingen, Karlsbad, Malsch, Marxzell, Pfinztal, Rheinstetten, Stutensee, Waldbronn, Walzbachtal, Weingarten	Herr Geßenauer (Frau Lang)	703 60	2.108
32.17114	KA 9	Bezirke: Bad Schönborn, Bretten, Forst, Kraichtal, Kronau, Kürnbach, Oberderdingen, Östringen, Sulzfeld, Ubstadt-Weiher,	Frau Lang (Frau Göhrt)	706 30	2.108
32.17115	KA 9	Bezirke: Bruchsal, Dettenheim, Eggenstein-Leopoldshafen, Gondelsheim, Graben-Neudorf, Hambrücken, Karlsdorf-Neuthard, Linkenheim-Hochstetten, Oberhausen-Rheinhausen, Philippsburg, Waghäusel	Frau Göhrt (Herr Geßenauer)	703 80	2.112
32.17116	KA 9	Bezirke: N.N.	Frau Hamsen	715 80	3.106
<u>Sachgebiet: Eingliederungshilfe für psychisch kranke Menschen und Suchtkranke, Hilfe zur Überwindung bes. sozialer Schwierigkeiten (SGB XII)</u>					
32.172	KA 9	Sachgebietsleitung Widerspruchs- und Klageverfahren → Beteiligung von Amt 23, 31 und 41	Herr Kremer (Frau Obert)	706 10	2.105
32.17201	KA 9	psychisch Kranke (vollstationär) inkl. Suchtfälle, Sonstiges: Buchstabe A - G teilstationäre Fälle (BWB/BWF/WfbM): Buchstabe S - Steig Hilfe zur Überwindung besonderer sozialer Schwierigkeiten, Budget für Arbeit, Persönliches Budget: Buchstabe A - E	Frau Obert (Frau Pilja)	707 70	2.106
32.17202	KA 9	psychisch Kranke (vollstationär) inkl. Suchtfälle, Sonstiges: Buchstabe M - Sch teilstationäre Fälle (BWB/BWF/WfbM): Buchstabe P - R Hilfsmittel/Hochschulhilfe, Buchstabe A - K Hilfe zur Überwindung besonderer sozialer Schwierigkeiten, Budget für Arbeit, Persönliches Budget: Buchstabe K - M	Frau Walz (Frau Linek, Frau Pilja)	706 40	2.101

Geschäfts- zeichen	Dienst- gebäude	Zuständigkeitsbereich	Sachbearbeiter/-in	Tel.-Nr.	Zi.-Nr.
32.17203	KA 9	psychisch Kranke (vollstationär) inkl. Suchtfälle, Sonstiges: Buchstabe Sd - Z teilstationäre Fälle (BWB/BWF/WfbM): Buchstabe W Hilfe zur Überwindung besonderer sozialer Schwierigkeiten, Budget für Arbeit, Persönliches Budget: Buchstabe N - R	Frau Linek (Frau Walz)	706 90	2.101
32.17204	KA 9	teilstationäre Fälle (BWB/BWF/WfbM): Buchstabe G - Hi Hilfe zur Überwindung besonderer sozialer Schwierigkeiten, Budget für Arbeit, Persönliches Budget: Buchstabe T - Z	Frau Zimmermann, B. (Frau Buchlaub)	715 30	2.108
32.17205	KA 9	teilstationäre Fälle (BWB/BWF/WfbM): Buchstabe A - D Fahrdienst für außergewöhnliche Gehbehinderte: Buchstabe L - Z Blindenhilfe: Buchstabe A - J Pflege der Entgelte/LÄMMKom: Buchstabe A - R	Herr Grünling (Frau Meinzer)	704 30	2.106
32.17206	KA 9	teilstationäre Fälle (BWB/BWF/WfbM): Buchstabe E - F, Hj - J, L Blindenhilfe: Buchstabe K - Z Fahrdienst f. außergewöhnliche Gehbehinderte: Buchstabe A - K	Frau Meinzer (Herr Grünling)	707 30	2.112
32.17207	KA 9	psychisch Kranke (vollstationär) inkl. Suchtfälle, Sonstiges: Buchstabe H - L teilstationäre Fälle (BWB/BWF/WfbM): Buchstabe K, N - O Hilfsmittel/Hochschulhilfe: Buchstabe L - Z Hilfe zur Überwindung besonderer sozialer Schwierigkeiten, Budget für Arbeit, Persönliches Budget: Buchstabe F - J Pflege der Entgelte/LÄMMKom: Buchstabe S - Z	Frau Pilja (Frau Obert, Frau Walz)	708 10	3.104
32.17208	KA 9	teilstationäre Fälle (BWB/BWF/WfbM): Buchstabe M, Steih - V, X - Z Hilfe zur Überwindung besonderer sozialer Schwierigkeiten, Budget für Arbeit, Persönliches Budget: Buchstabe S	Frau Buchlaub (Frau Zimmermann, B.)	708 60	3.104
32.17209	KA 9	Buchstabe N.N.	Frau Straetemans	715 70	3.106
32.17210	KA 9	Buchstabe N.N.	Frau Blumhofer	715 60	3.106
<u>Fallmanagement für psychisch kranke Menschen</u>					
32.17211	KA 9	Hilfeplanung/Hilfestuerung für psychisch Kranke: Buchstabe R - Z	Frau Horn (Herr Welch)	704 80	2.110
32.17212	KA 9	Hilfeplanung/Hilfestuerung für psychisch Kranke: Buchstabe A - G	Frau Beyer (Herr Welch, Frau Horn)	714 60	2.104
32.17213	KA 9	Hilfeplanung/Hilfestuerung für psychisch Kranke: Buchstabe H - Qu	Herr Welch (Frau Horn)	714 70	2.110
32.17214	KA 9	Hilfeplanung/Hilfestuerung für psychisch Kranke: Buchstabe N.N.	Frau Wilhein	715 90	3.106
<u>Abteilung: Hilfe zur Pflege, sonstige soziale Hilfen</u>					
32.2	KA 9	Abteilungsleitung Dienst- und Fachaufsicht innerhalb der Abteilung, Koordination der Sachgebiete, Erstellung von Konzepten und Leitlinien für die Aufgabenerfüllung; Bearbeitung von grundlegenden und schwierigen Fällen	Frau Scheidenberger	709 10	2.002a
32.2 S	KA 9	<u>Sekretariat</u>	Frau Kneis	712 00	3.058

Geschäfts- zeichen	Dienst- gebäude	Zuständigkeitsbereich	Sachbearbeiter/-in	Tel.-Nr.	Zi.-Nr.
<u>Sachgebiet: Hilfe zur Pflege, Hilfe zur Gesundheit, Hilfe in anderen Lebenslagen (SGB XII), Kriegsopferfürsorge</u>					
32.277	KA 9	Sachgebietsleitung E-Mail: pflege@landratsamt-karlsruhe.de	Frau Otto (Herr Winay)	715 10	2.066
<u>Hilfe zur Pflege in Einrichtungen</u>					
32.27701	KA 9	Buchstabe B, C, D, U	Herr Keller (Frau Fränkle)	705 40	2.064
32.27702	KA 9	Buchstabe H, Km - Kz	Frau Fränkle (Herr Keller)	703 30	2.064
32.27703	KA 9	Buchstabe M, Q, R	Frau Reger (Frau Schreiber)	708 50	2.052
32.27704	KA 9	Buchstabe Sch	Frau Rohrbach (Frau Klötzer)	708 80	2.056
32.27705	KA 9	Buchstabe W, X, Y	Frau Klötzer (Frau Rohrbach)	715 50	2.056
32.27706	KA 9	Buchstabe G, S (ohne Sch)	Frau Weick (Frau Ortner)	708 00	2.068
32.27707	KA 9	Buchstabe F, I, J, L, T, Z	Frau Ortner (Frau Weick)	707 90	2.068
32.27708	KA 9	Buchstabe A, E, Ka - Kl, N, O, P, V	Frau Schreiber (Frau Reger)	713 40	2.052
32.27720	KA 9	Hilfe zur Gesundheit; ambulante Hilfe zur Pflege; Hilfe in anderen Lebenslagen: Buchstabe A - K	Herr Winay (Frau Först)	711 10	2.060
32.27721	KA 9	Hilfe zur Gesundheit; ambulante Hilfe zur Pflege; Hilfe in anderen Lebenslagen: Buchstabe L - Z	Frau Först (Herr Winay)	712 80	2.056
32.27725	KA 9	Kriegsopferfürsorge	Frau Leskow	706 60	2.060
32.27726	KA 9	Durchführung von Rechtsmittelverfahren (Widersprüche- und Kla- geverfahren)	Frau Rapp	708 30	2.004
32.27730	KA 9	Realisierung Unterhalt: Buchstabe A - R, W - Z	Frau Bauer	702 90	2.004
32.27731	KA 9	Realisierung Unterhalt: Buchstabe S - V	Frau Rapp	708 30	2.004
<u>Sachgebiet: Altenhilfe-/Pflegeplanung; Pflegestützpunkte</u>					
32.279	KA 9	Sachgebietsleitung	Herr Roßkopf (Frau Menze)	708 90	2.054
32.27901	KA 9	Hilfeplanung/Hilfesteuern in der Hilfe zur Pflege	Frau Scholl	706 00	2.054a
32.27910	KA 9	Koordinierung der Pflegestützpunkte; Unterstützung bei der Sozial- planung	Frau Menze	707 40	2.054a

Geschäfts- zeichen	Dienst- gebäude	Zuständigkeitsbereich	Sachbearbeiter/-in	Tel.-Nr.	Zi.-Nr.
		Pflegestützpunkt Bruchsal E-Mail: pflugestuetzpunkt.bruchsal@landratsamt-karlsruhe.de	0 7251 / 79 - 1 99 Fax: 07 251 / 79 - 4 96		
32.27902		für die Städte Bruchsal, Östringen, Philippsburg, und Waghäusel sowie die Gemeinden Bad Schönborn, Dettenheim, Forst, Graben-Neudorf, Hambrücken, Karlsdorf-Neuthard, Kronau, Oberhausen-Rheinhausen und Ubstadt-Weiher	Frau Klenert (Frau Rausch)	07251 / 79 - 1 99 oder 705 50 oder Handy: 0 151 / 12 58 88 34	
32.27903		für die Städte Bruchsal, Östringen, Philippsburg, und Waghäusel sowie die Gemeinden Bad Schönborn, Dettenheim, Forst, Graben-Neudorf, Hambrücken, Karlsdorf-Neuthard, Kronau, Oberhausen-Rheinhausen und Ubstadt-Weiher	Frau Rausch (Frau Klenert)	07251 / 79 - 1 99 oder 708 40 oder Handy: 0 151 / 12 58 88 34	
		Pflegestützpunkt Ettlingen E-Mail: pflugestuetzpunkt.ettlingen@landratsamt-karlsruhe.de	07243 / 101 - 5 46 Fax: 07 243 / 101 - 8353		
32.27904		für die Städte Ettlingen und Rheinstetten sowie die Gemeinden Eggenstein-Leopoldshafen, Karlsbad, Linkenheim-Hochstetten, Malsch, Marxzell und Waldbronn	Frau Heidenreich (Frau Armbruster)	07243 / 101 - 546 oder 712 90 oder Handy: 01 60 / 70 77 566	
32.27905		für die Städte Ettlingen und Rheinstetten sowie die Gemeinden Eggenstein-Leopoldshafen, Karlsbad, Linkenheim-Hochstetten, Malsch, Marxzell und Waldbronn	Frau Armbruster (Frau Heidenreich)	07243 / 101 - 546 oder 714 90 oder Handy: 01 60 / 70 77 566	
		Pflegestützpunkt Bretten E-Mail: pflugestuetzpunkt.bretten@landratsamt-karlsruhe.de	0721/ 936 - 712 30		
32.27906		für die Städte Bretten, Kraichtal und Stutensee sowie die Gemeinden Gondelsheim, Kürnbach, Oberderdingen, Pfinztal, Sulzfeld, Walzbachtal, Weingarten und Zaisenhausen	Frau Gladis (Frau Ebert)	712 30 oder 703 70 oder 01 51 / 52 35 06 66	
32.27907		für die Städte Bretten, Kraichtal und Stutensee sowie die Gemeinden Gondelsheim, Kürnbach, Oberderdingen, Pfinztal, Sulzfeld, Walzbachtal, Weingarten und Zaisenhausen	Frau Ebert (Frau Gladis)	712 30 oder 712 60 oder 01 51 / 52 35 06 66	
32.27908		für die Städte Bretten, Kraichtal und Stutensee sowie die Gemeinden Gondelsheim, Kürnbach, Oberderdingen, Pfinztal, Sulzfeld, Walzbachtal, Weingarten und Zaisenhausen	Frau Görn-Kahlo	712 30 oder 714 50 oder 01 51 / 52 35 06 66	
		<u>Sachgebiet: Wohngeld</u>			
32.281	KA 9	Sachgebietsleitung E-Mail: wohngeld@landratsamt-karlsruhe.de Widerspruchs- und Klageverfahren	Frau Haulena (Herr Berghöfer)	703 20	3.002
			Frau Veit (Herr Berghöfer)	711 20	3.002
32.28101	KA 9	Bezirke: Philippsburg, Sulzfeld, Ubstadt-Weiher, Waldbronn	Frau Knebel (Frau Zwadlo, Herr Lazin)	713 60	3.006
32.28102	KA 9	Bezirke: Bad Schönborn, Hambrücken	Frau Driedger (Herr Uhl)	702 70	3.008
32.28103	KA 9	Bezirke: Gondelsheim, Marxzell, Östringen	Herr Uhl (Frau Driedger)	710 70	3.008
32.28104	KA 9	Bezirke: Eggenstein-Leopoldshafen, Linkenheim-Hochstetten, Rheinstetten	Frau Zwadlo (Frau Knebel, Herr Lazin)	711 40	3.006
32.28106	KA 9	Bezirke: Graben-Neudorf, Karlsdorf-Neuthard, Kronau, Malsch, Oberhausen-Rheinhausen	Herr Berghöfer (Frau Barth, L.)	709 40	3.004

Geschäfts- zeichen	Dienst- gebäude	Zuständigkeitsbereich	Sachbearbeiter/-in	Tel.-Nr.	Zi.-Nr.
32.28107	KA 9	Bezirke: Dettenheim, Forst, Kraichtal, Kürnbach, Walzbachtal, Weingarten	Herr Lazin (Frau Knebel, Frau Zwadlo)	706 50	3.004
32.28108	KA 9	Bezirke: Karlsbad, Oberderdingen, Pfinztal, Zaisenhausen	Frau Barth, L. (Herr Berghöfer)	713 10	3.004
		<u>Abteilung: Soziales Entschädigungs- und Schwerbehin- dertenrecht</u> E-Mail: <i>versorgungsamt.abt.versorgung@landratsamt- karlsruhe.de</i> → Zusammenarbeit mit Amt 41			
32.3	KA 9	Abteilungsleitung Dienst- und Fachaufsicht innerhalb der Abteilung, Koordination der Sachgebiete, Erstellung von Konzepten und Leitlinien für die Aufgabenerfüllung; Bearbeitung von grundlegenden und schwierigen Fällen	Herr Brunner (Herr Zimmermann)	702 40	3.100
32.3 S	KA 9	<u>Sekretariat</u>	Frau Dubronner Frau Keqani	711 60 711 70	3.058
		<u>Sachgebiet: Soziales Entschädigungsrecht, Orthopädische Versorgung</u> E-Mail: <i>soziales.entschaedigungsrecht.sachgebiet.211@ landratsamt-karlsruhe.de</i>			
32.383	KA 9	Sachgebietsleitung	Frau Jung, A. (Frau Puritscher)	705 10	2.008
32.38301	KA 9	Leistungen nach dem Bundesversorgungsgesetz (BVG) und den Begleitgesetzen: Buchstabe A - Gri	Frau Blatt (Frau Puritscher)	702 10	2.006
32.38302	KA 9	Leistungen nach dem Bundesversorgungsgesetz (BVG) und den Begleitgesetzen: Buchstabe Grj - Ks	Frau Puritscher (Frau Blatt)	708 20	2.006
32.38303	KA 9	Leistungen nach dem Bundesversorgungsgesetz (BVG) und den Begleitgesetzen: Buchstabe Kt - R	Herr Meergraf (Frau Rohr, Frau Mertens)	707 20	2.016
32.38304	KA 9	Leistungen nach dem Bundesversorgungsgesetz (BVG) und den Begleitgesetzen: Buchstabe S - U	Frau Mertens (Herr Meergraf)	713 20	2.016
32.38305	KA 9	Leistungen nach dem Bundesversorgungsgesetz (BVG) und den Begleitgesetzen: Buchstabe V - Z	Frau Rohr (Herr Meergraf)	712 70	2.014
32.38307	KA 9	Mitarbeit bei 32.38301 bis 32.38305	Frau Beetz	701 90	2.014
32.38310	KA 9	Heil- und Krankenbehandlung: Buchstabe A - K ; Regress, Deutsch-spanischer Vertrag	Frau Grimm (Frau Streicher)	704 00	2.010
32.38311	KA 9	Heil- und Krankenbehandlung: Buchstabe L - Z ; Regress, Deutsch-spanischer Vertrag	Frau Streicher (Frau Grimm)	710 50	2.010
32.38312	KA 9	Orthopädische Versorgung: Buchstabe A - M	Frau Wagner (Frau Liebel)	714 40	2.012
32.38313	KA 9	Orthopädische Versorgung: Buchstabe N - Z	Frau Liebel (Frau Wagner)	706 80	2.012
32.38315	KA 9	Mitarbeit bei 32.38312 bis 32.38313	Frau Schuler	709 80	2.014

Geschäfts- zeichen	Dienst- gebäude	Zuständigkeitsbereich	Sachbearbeiter/-in	Tel.-Nr.	Zi.-Nr.
<u>Sachgebiet: Angelegenheiten nach dem Schwerbehinder- tenrecht (SGB IX)</u>					
→ Zusammenarbeit mit Amt 41					
32.385	KA 9	Teamleitung Team 1 (Buchstabe A - Has) E-Mail: <i>sbr1@landratsamt-karlsruhe.de</i>	Frau Dübon (Herr Zeh)	702 80	3.152
Widersprüche, Ausführungsbescheide, Entscheidung über Vorver- fahrenskosten: Buchstabe A - Cg					
32.38501	KA 9	Buchstabe A - Bag Widersprüche, Ausführungsbescheide, Entscheidung über Vorver- fahrenskosten: Buchstabe CH - Has	Herr Zeh (Frau Roth)	711 30	3.156
32.38502	KA 9	Buchstabe Bah - Brag	Frau Roth (Herr Zeh)	709 00	3.156
32.38503	KA 9	Buchstabe Brah - Din	Frau Köhler (Frau Groß)	705 70	3.158
32.38504	KA 9	Buchstabe Dio - Feur	Frau Döring (Frau Fuchs-Scheu)	702 60	3.154
32.38505	KA 9	Buchstabe Feus - Gers	Frau Groß (Frau Köhler)	704 20	3.158
32.38506	KA 9	Buchstabe Gert - Has	Frau Fuchs-Scheu (Frau Döring)	703 40	3.154
32.38507	KA 9	Mitarbeit bei 32.38501 bis 32.38506	Frau Kollum (Frau Schumacher)	705 90	3.151
32.38508	KA 9	Mitarbeit bei 32.38501 bis 32.38506	Frau Schumacher (Frau Kollum)	709 90	3.151
32.387	KA 9	Teamleitung Team 2 (Buchstabe Hat - Rat) E-Mail: <i>sbr2@landratsamt-karlsruhe.de</i>	Frau Köhl (Herr Mack)	705 60	3.102
Widersprüche, Ausführungsbescheide, Entscheidung über Vorver- fahrenskosten: Buchstabe Hat - Mangl					
32.38701	KA 9	Buchstabe Mef - Mischk Widersprüche, Ausführungsbescheide, Entscheidung über Vorver- fahrenskosten: Buchstabe Mangm - Rat EDV	Herr Mack (Frau Kraft)	707 10	3.102b
32.38702	KA 9	Buchstabe Hat - In	Frau Schütz-Bender (Frau Jung, U.)	710 00	3.102a
32.38703	KA 9	Buchstabe Io - K. Koch	Frau Schlösser (Frau Krauss)	701 60	3.101
32.38704	KA 9	Buchstabe L. Koch - Ler	Herr Link (Frau Schlösser)	707 00	3.103a
32.38705	KA 9	Buchstabe Les - Mee	Frau Jung, U. (Frau Schütz- Bender)	705 20	3.102a
32.38706	KA 9	Buchstabe Mischl - M. Pfaff	Frau Krauß (Herr Link)	713 90	3.102b

Geschäfts- zeichen	Dienst- gebäude	Zuständigkeitsbereich	Sachbearbeiter/-in	Tel.-Nr.	Zi.-Nr.
32.38707	KA 9	Buchstabe N. Pfaff - Rat	Frau Kraft (Herr Mack)	715 20	3.102b
32.38708	KA 9	Mitarbeit bei 32.38701 bis 32.38707	Frau Weber (Frau Schuhmacher)	711 00	3.103
32.38709	KA 9	Mitarbeit bei 32.38701 bis 32.38707	Frau Schuhmacher (Frau Weber)	709 70	3.103
32.38720	KA 9	Bearbeitung Amtsangehöriger	Frau Köhl	705 60	3.102
32.389	KA 9	Teamleitung Team 3 (Buchstabe Rau - Z) E-Mail: <i>sbr3@landratsamt-karlsruhe.de</i> Widersprüche, Ausführungsbescheide, Entscheidung über Vorverfahrenskosten: Buchstabe Rau - Sene	Frau Appel (Frau Kunz)	715 40	3.153
32.38901	KA 9	Buchstabe Rau - Rt Widersprüche, Ausführungsbescheide, Entscheidung über Vorverfahrenskosten: Buchstabe Senf - Z	Frau Kunz (Frau Appel)	706 20	3.160
32.38902	KA 9	Buchstabe Ru - Schr	Frau Eisele (Herr Jahn)	703 00	3.160
32.38903	KA 9	Buchstabe Schs - G. Stober	Frau Bautor (Frau Sulimani)	701 80	3.155
32.38904	KA 9	Buchstabe H. Stober - F. Weber	Frau Sulimani (Frau Bautor)	710 60	3.155
32.38905	KA 9	Buchstabe G. Weber - Z	Herr Jahn (Frau Eisele)	714 20	3.160
32.38906	KA 9	Mitarbeit bei 32.38901 bis 32.38905	Frau Gröning (Frau Jüntschke)	704 10	3.160
32.38907	KA 9	Mitarbeit bei 32.38901 bis 32.38905	Frau Jüntschke (Frau Gröning)	705 30	3.160
32.38920	KA 9	Bearbeitung Amtsangehöriger	Herr Jahn	714 20	3.160